

《《《 物件説明書 》》》

物件No. : 0231~0242・0333

物件名 : 加須市飯積倉庫

所在地 : 埼玉県 加須市 飯積 435-1

敷地面積 : 4,760.01 坪 (15,735.58 m²)

用途地域 : 無指定

間口 : 約 m

接道 : 約 6.00 m



建 物	床面積	南棟 A	980.10 坪 (3,240.00 m ²)
		合計	980.10 坪 (3,240.00 m²)
	構造	鉄骨造 亜鉛メッキ鋼板葺 平屋建	
	竣工	南棟A:1987年	
	天井高	8.7m~6.6m	

賃貸条件	賃料	3,557,763 円	坪 @ 3,630 円
	(税抜)	(3,234,330 円)	(坪 @ 3,300 円)
	保証金	12,937,320 円	4 ヶ月分
	礼金	3,557,763 円	賃料の 1 ヶ月分
	(税抜)	(3,234,330 円)	
期 間	3 年以上 更新可能		
保証金の償却	なし		取引形態 貸主
解約違約金	あり (中途解約の場合に限る)		

その他	引渡時期	2026/9/1(予定)
	備考欄	<ul style="list-style-type: none"> ・管理費別途確認中 ・荷役業務相談可／男女別共用トイレ ・OSD2台 H3.80m W:4.00m ・電動シャッター6台 H4.00m W:4.00m ・床荷重2t/m²

* 本物件は現況を優先いたします。

* 夜間・土日祝の点検希望の場合は、管理費とは別途費用発生いたします。



株式会社 拓 洋

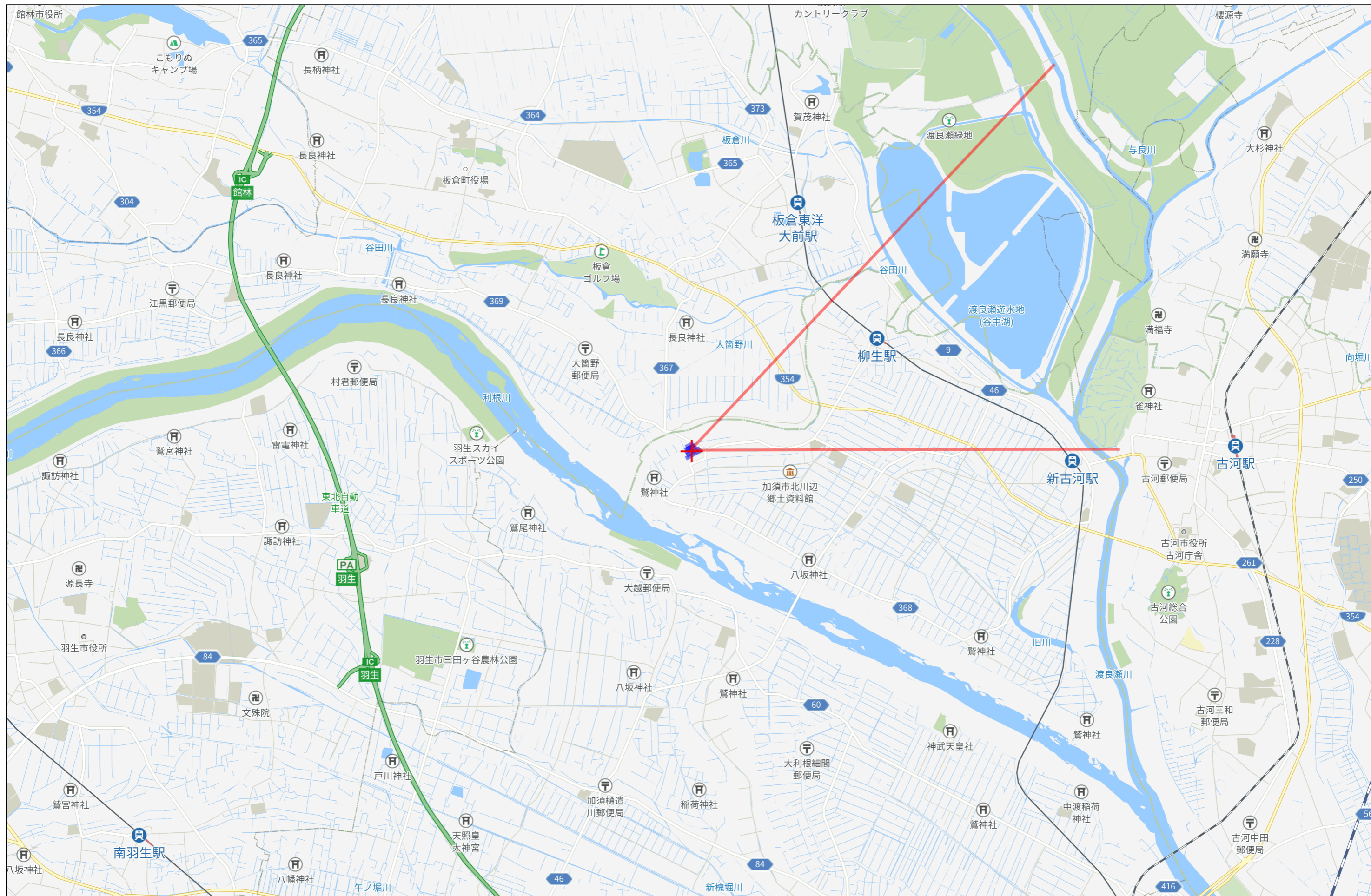
物流事業本部
営業部

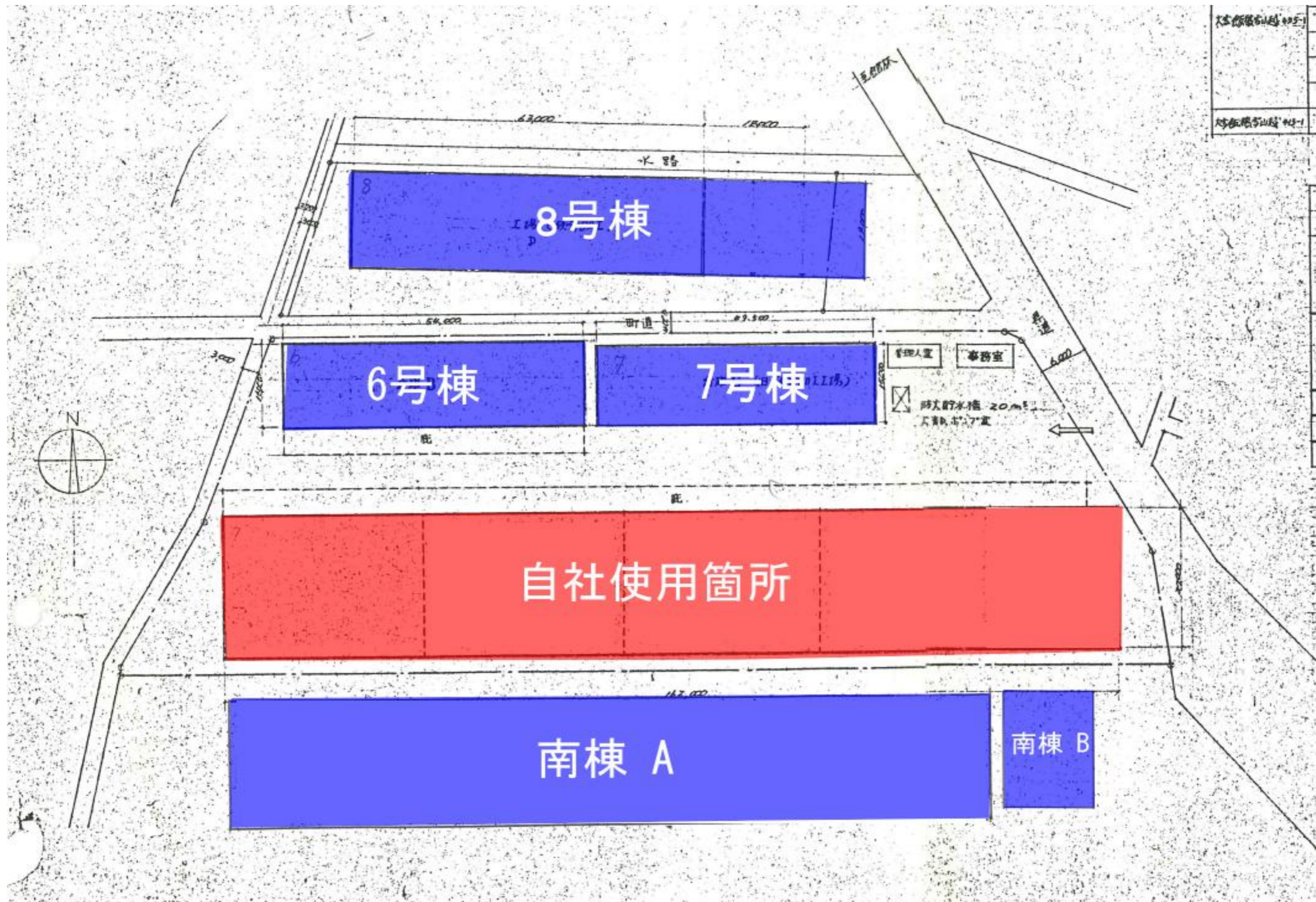
〒340-0831 埼玉県八潮市南後谷652-1

TEL : 048-995-4147 / FAX : 048-998-2810

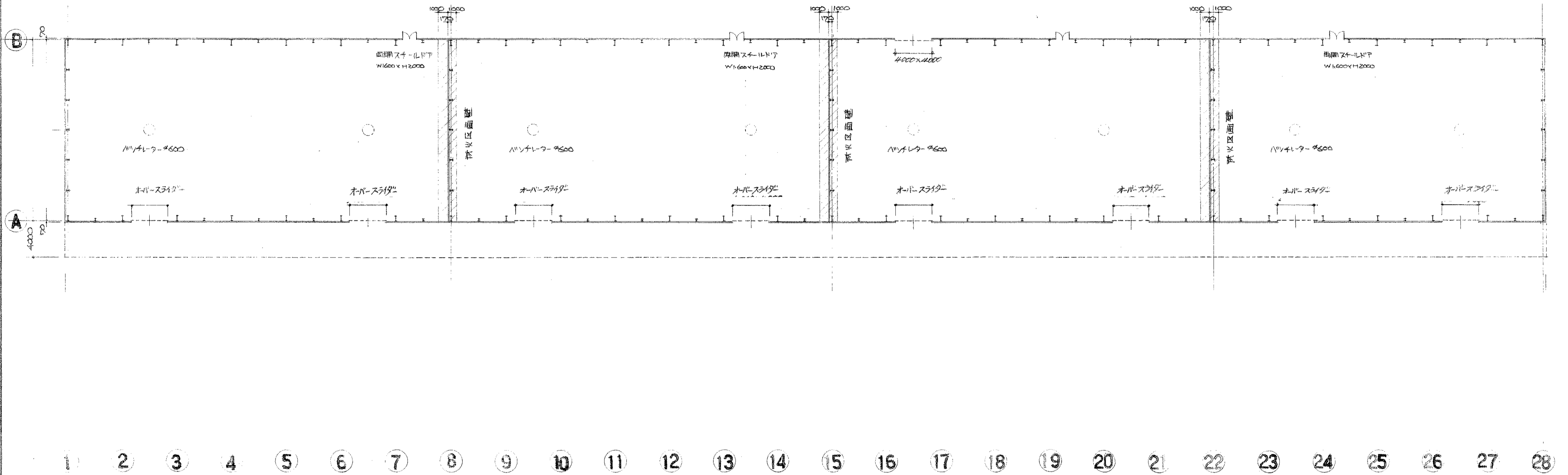
e-mail : eigyou@takuyou.co.jp

www.takuyou.co.jp





南棟A



平面図 S=1:300

鳥海建工一級建築士事務所

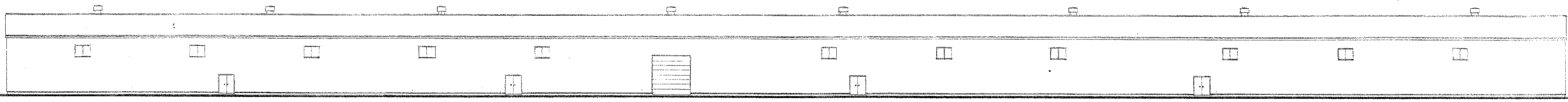
〒349-12 埼玉県北埼玉郡北川辺町大字柳生2761 TEL 02806(2)2311
 一級建築士大臣登録 5272号 鳥海 靖久

縮尺 S=1:300

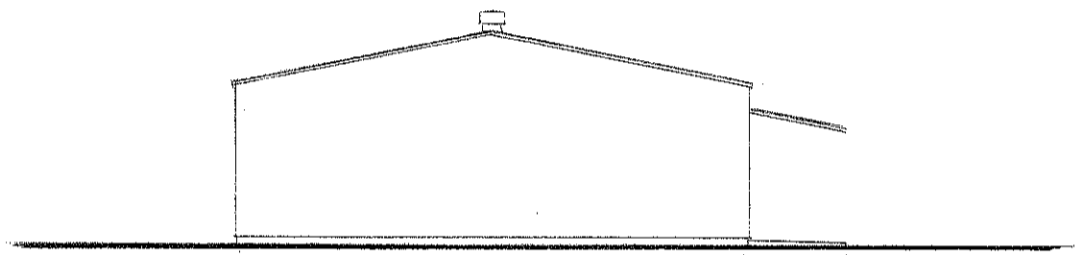
設計年月日

工事名称 鳥海建工(株)山越倉庫新築工事

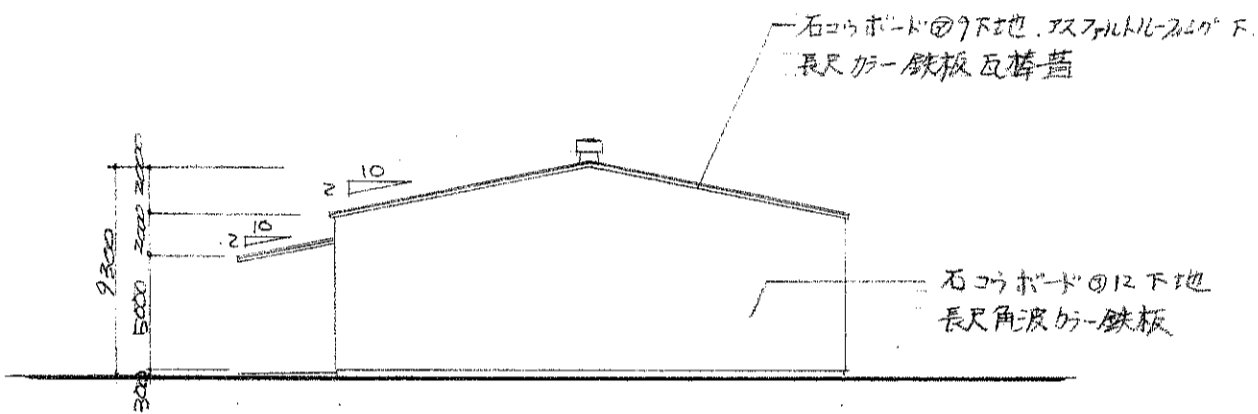
図面名称 平面図



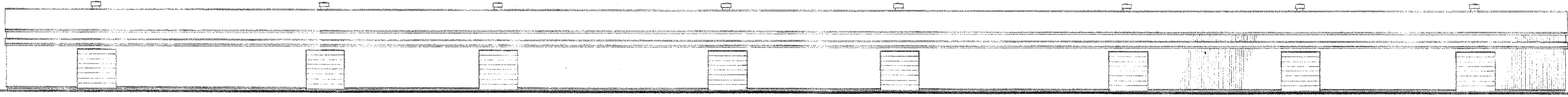
北立面図 S=1:300



西立面図 S=1:300



東立面図 S=1:300

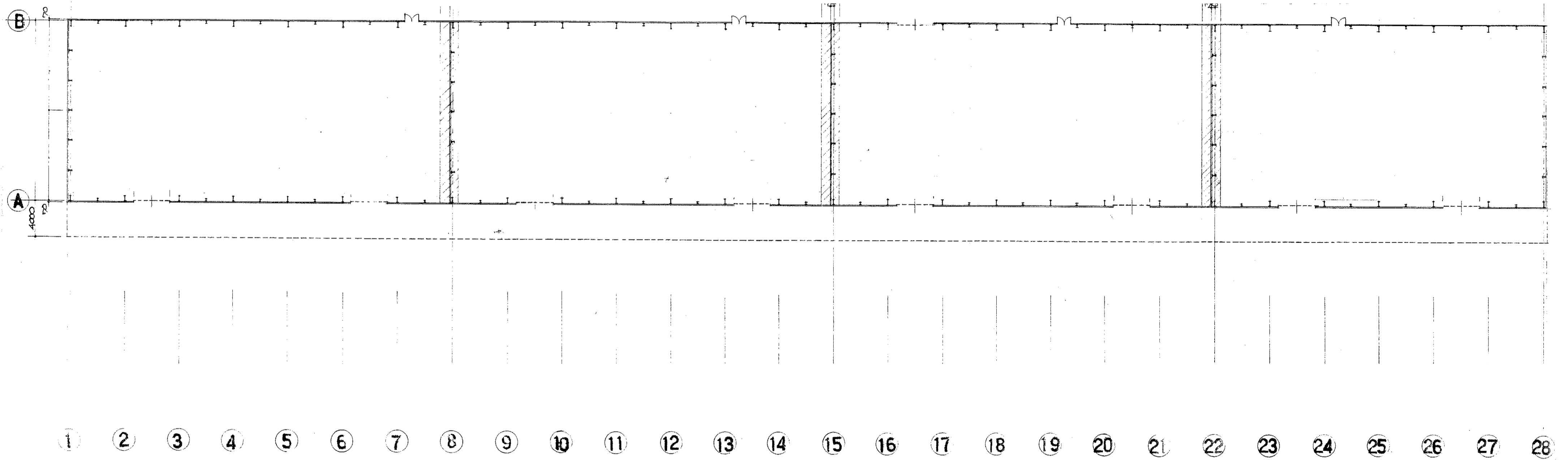


南立面図 S=1:300

島海建工一級建築士事務所
 〒349-12 埼玉県北埼玉郡北川辺町大字柳生2761 TEL02806(2)2311
 一級建築士大臣登録(5272)号 島海 靖久

縮尺
S=1:300
 設計年月日

工事名称 島海建工(株)山越倉庫新築工事
 図面名称 立面図



倉庫利用計画図

平面図 S=1:300

鳥海建工一級建築士事務所 〒349-12 埼玉県北埼玉郡北川辺町大字柳生2761 TEL02806(2)2311 一級建築士大臣登録第5272号 鳥海 浩久	縮尺 S=1:300	工事名称 鳥海建工(株)山越倉庫新築工事
	設計年月日	図面名称 平面図