

《《《 物件説明書 》》》

物件No. : 0231~0242・0333

物件名 : 加須市飯積倉庫

所在地 : 埼玉県 加須市 飯積 435-1

敷地面積 : 4,760.01 坪 (15,735.58 m²)

用途地域 : 無指定

間口 : 約 m

接道 : 約 6.00 m



建 物	床面積	8号	445.13 坪 (1,471.53 m ²)
		合計	445.13 坪 (1,471.53 m ²)
	構造	鉄骨造 亜鉛メッキ鋼板葺 平屋建	
	竣工	8号:1981年	
	天井高	大:9.2m~7.5m 小:7.0m	

賃貸条件	賃料	1,615,821 円	坪 @ 3,630 円
	(税抜)	(1,468,929 円)	(坪 @ 3,300 円)
	保証金	5,875,716 円	賃料の 4 ヶ月分
	礼金	1,615,821 円	賃料の 1 ヶ月分
	(税抜)	(1,468,929 円)	
	期間	3 年以上 更新可能	
保証金の償却	なし	取引形態	貸主
解約違約金	あり (中途解約の場合に限る)		

その他	引渡時期	2026/9/1(予定)
	備考欄	<ul style="list-style-type: none"> ・管理費別途確認中 ・荷役業務相談可／男女別共用トイレ ・OSD1台 H4.00m W:4.00m ・電動シャッター1台 H4.00m W:4.00m

* 本物件は現況を優先といたします。

* 夜間・土日祝の点検希望の場合は、管理費とは別途費用発生いたします。



株式会社 拓 洋

物流事業本部
営業部

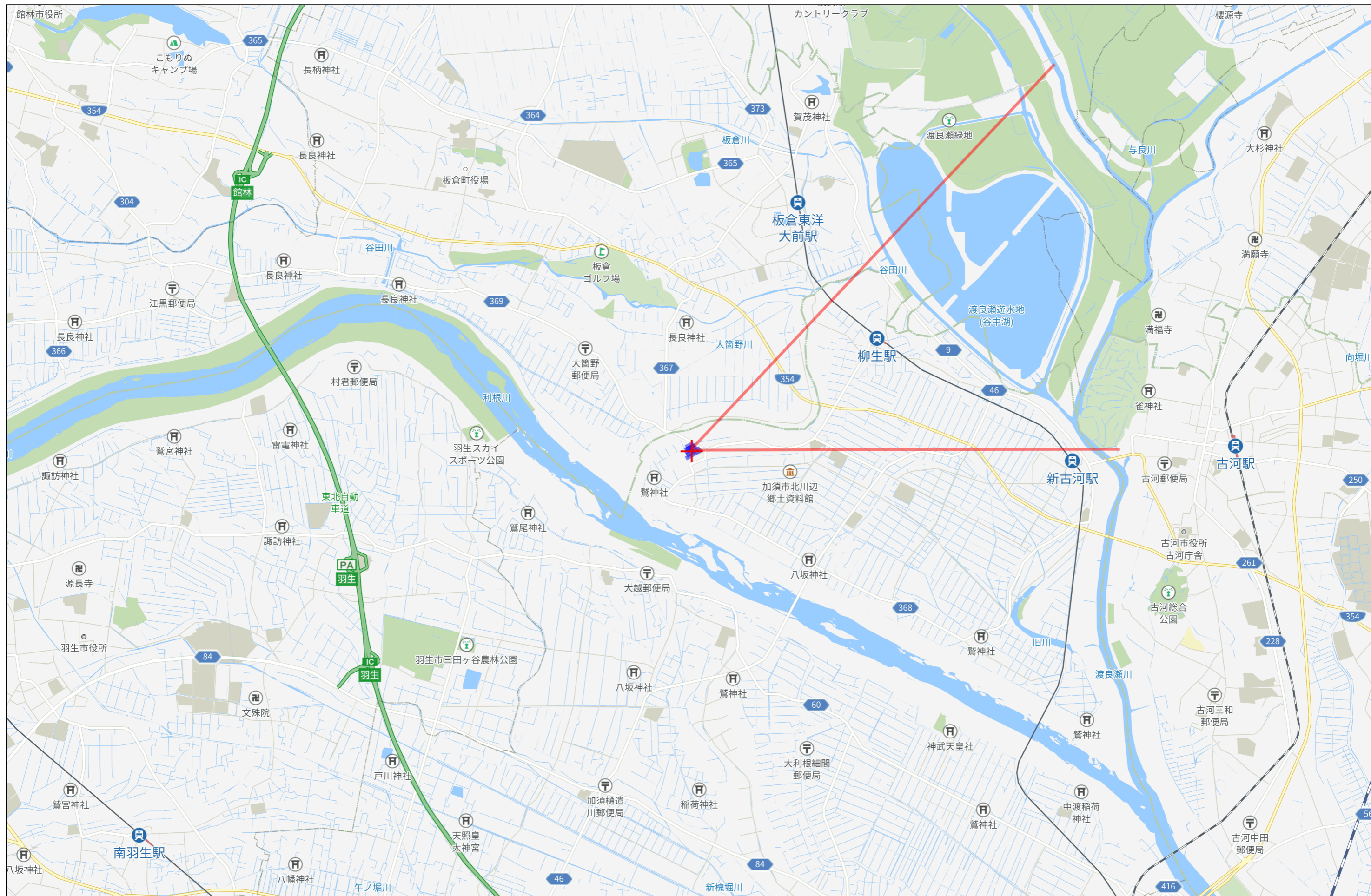
TAKUYOU

〒340-0831 埼玉県八潮市南後谷652-1

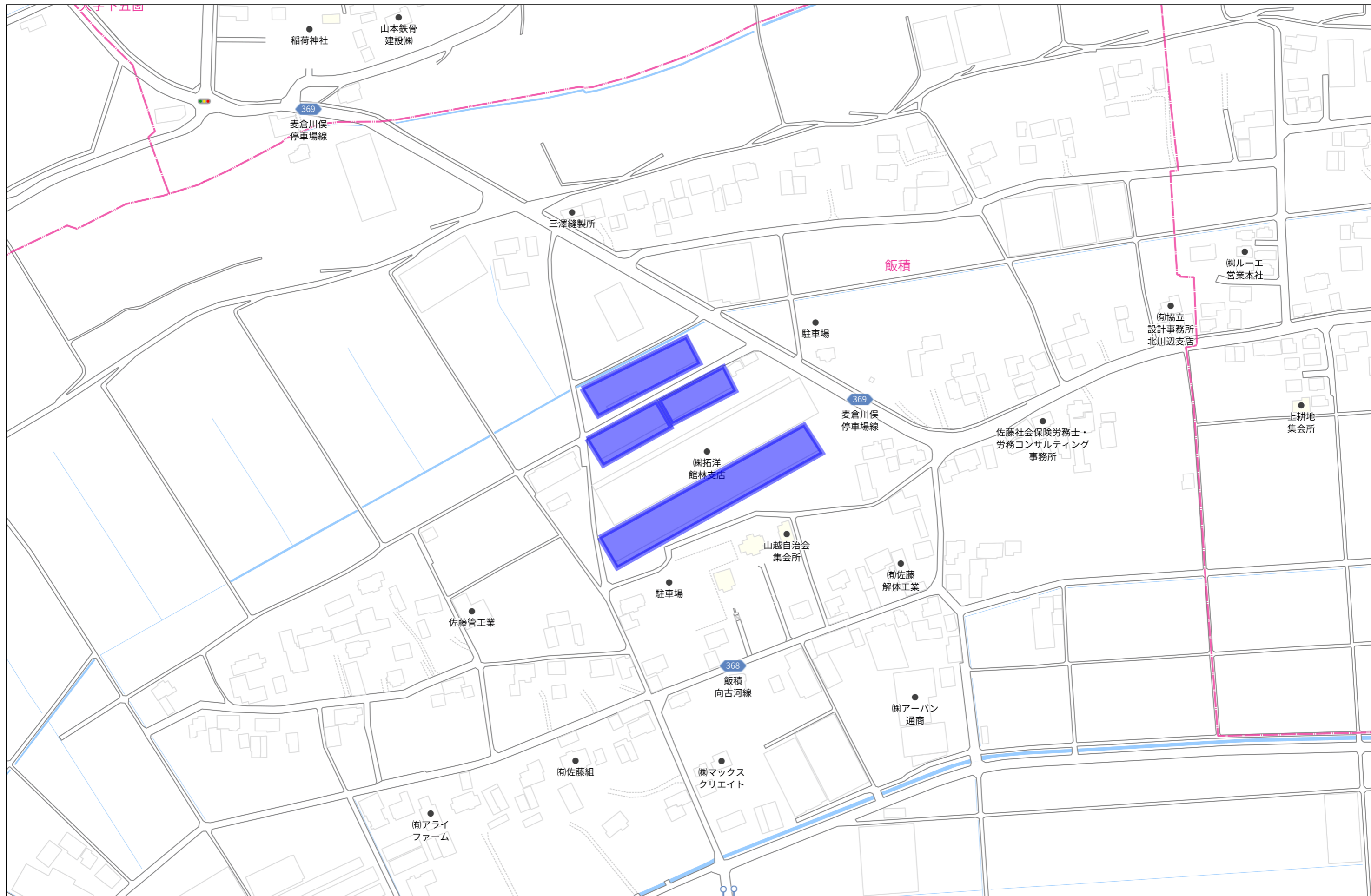
TEL : 048-995-4147 / FAX : 048-998-2810

e-mail : eigyou@takuyou.co.jp

www.takuyou.co.jp

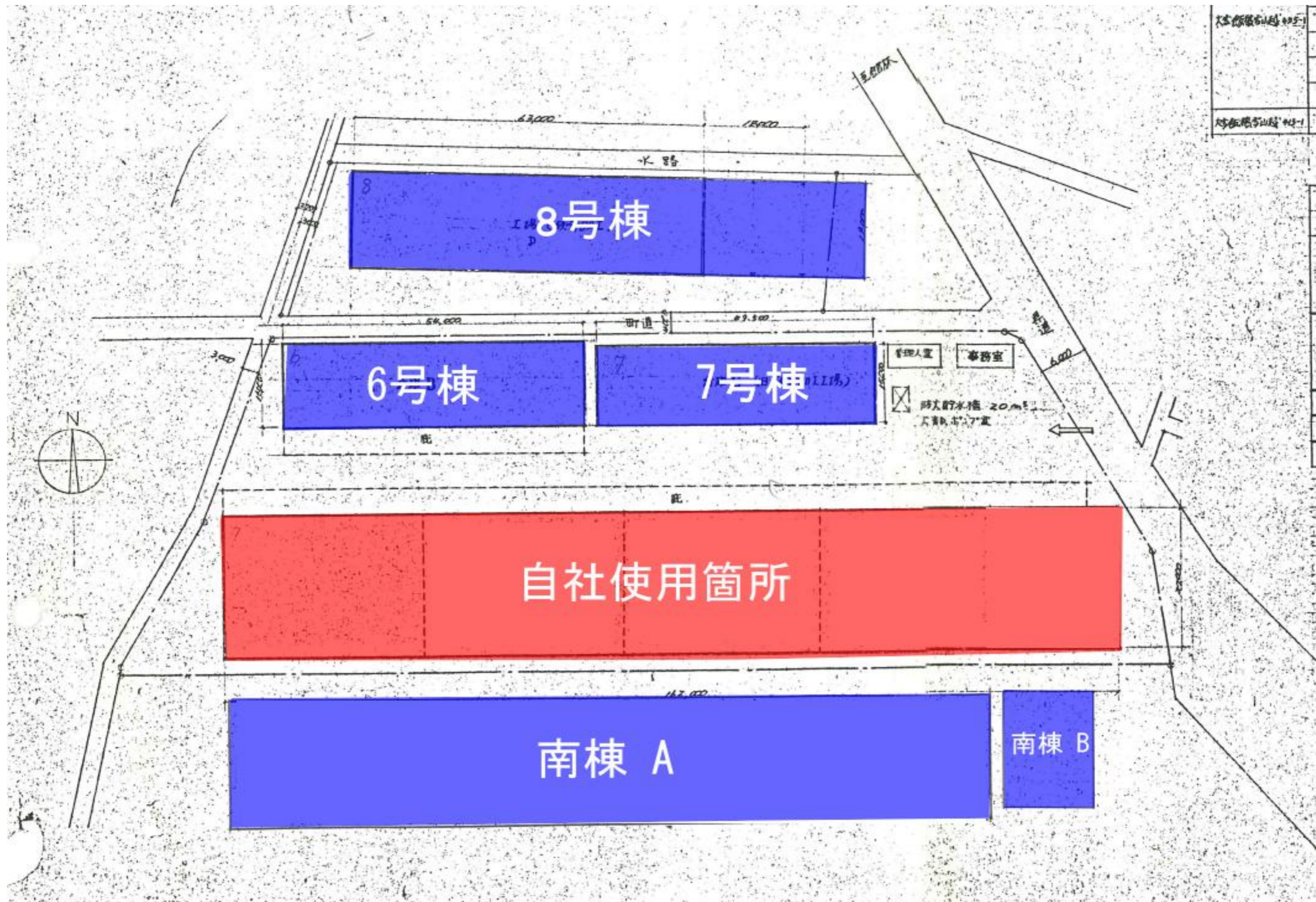


3km



140m

1:2453



8号棟

6号棟

7号棟

自社使用箇所

南棟 A

南棟 B

水路

町道

管理室

事務室

貯水タンク 20m³
マンホール



排煙計算

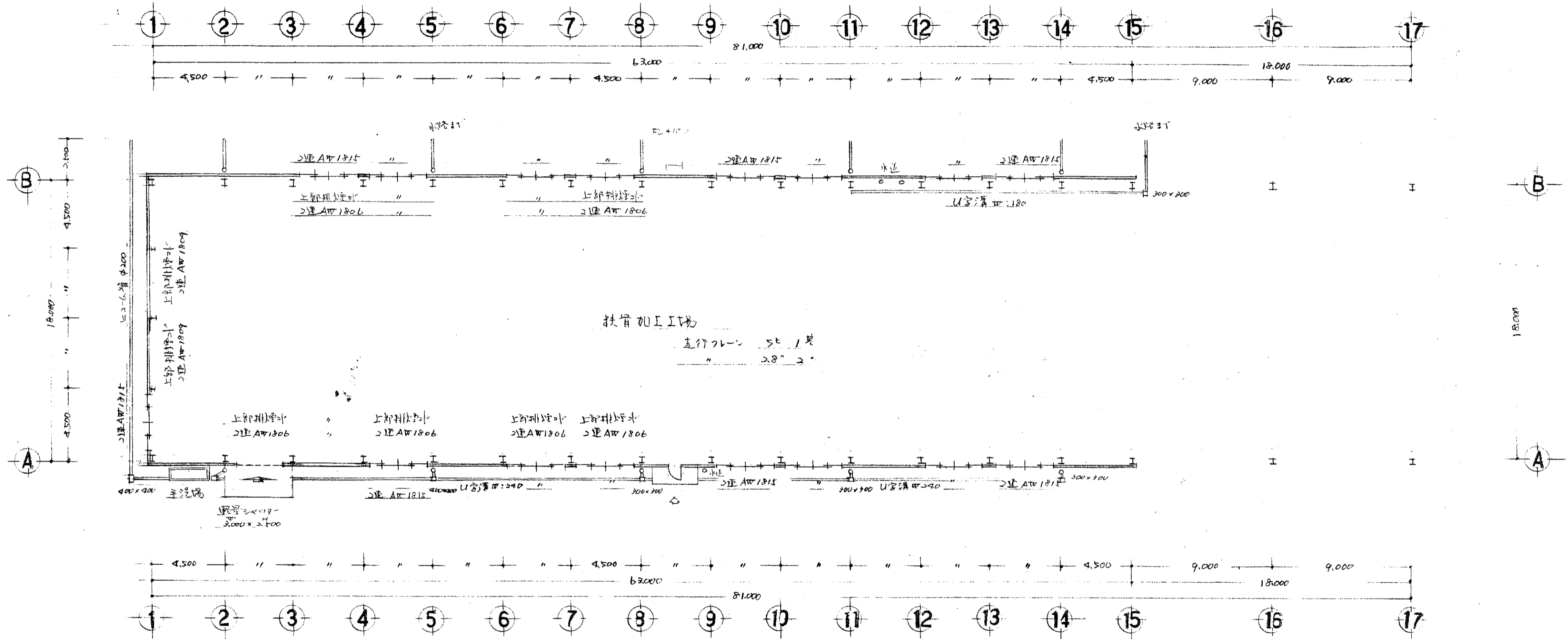
必要排煙面積 $18,000 \times 32,000 = 579 \text{ m}^2 \div 50 = 11.82 \text{ m}^2$
 有効排煙面積 $900 \times 600 \times 18 = 9.72 \text{ m}^2$
 $900 \times 800 \times 9 = 2.88 \text{ m}^2$ $12.60 \text{ m}^2 \text{ OK}$

作業床面積

$18,100 \times 81,250 = 1470.62 \text{ m}^2$ (499.86T)

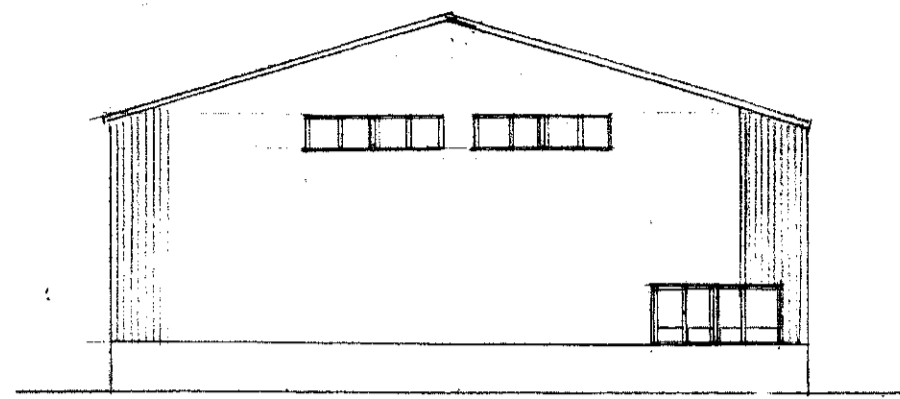
建築面積

$18,100 \times 63,250 = 1144.82 \text{ m}^2$ (346.30T)

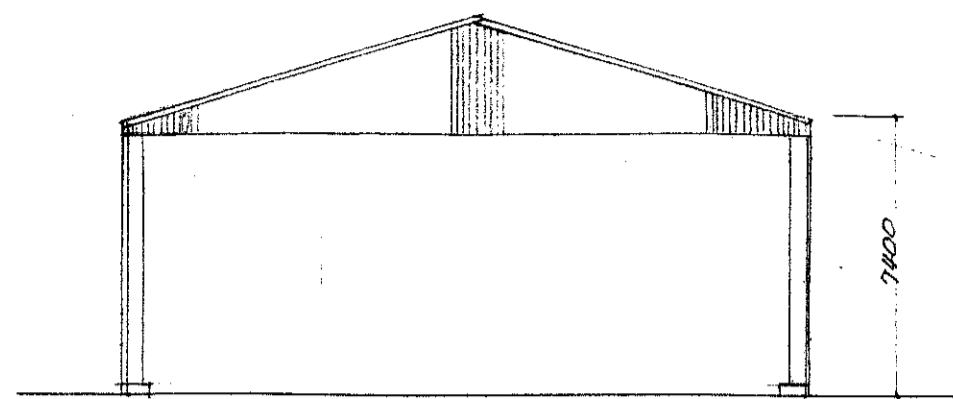


平面図 S=1:200

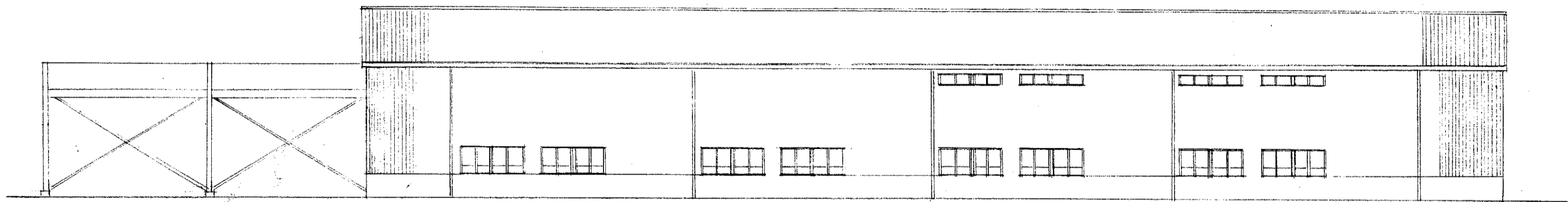
図番		図名		年月日	
2		平面図			
尺度		S=1:200		承認設計製図	
埼玉県北埼玉郡北川辺町大字柳生2761 (電)					
鳥海建工株式会社 一級建築士事務所 知事登録 4-189					
一級建築士 57572 萩井節吉					



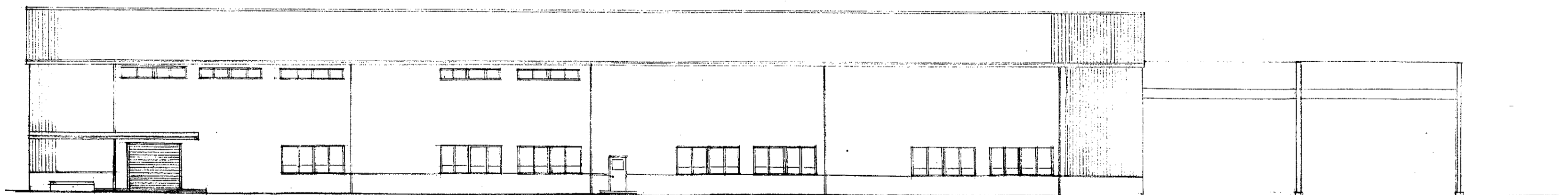
西南立面图 S=1:200



東面立面图 S=1:200



北面立面图 S=1:200



南面立面图 S=1:200

鳥海建工(株)工務部新築工事設計図		年月日
図番	図名	承認設計製図
S	立面図	
	尺度	S=1:200
埼玉県北埼玉郡北川辺町大字柳生2761(電)		
鳥海建工株式会社一級建築士事務所 知事登録		
一級建築士 57572 櫻井健吉		