

《《《 物件説明書 》》》

物件No. : 0231~0242・0333

物件名 : 加須市飯積倉庫

所在地 : 埼玉県 加須市 飯積 435-1

敷地面積 : 4,760.01 坪 (15,735.58 m²)

用途地域 : 無指定

間口 : 約 m

接道 : 約 6.00 m



建 物	床面積	6号 1 階	266.58 坪 (881.28 m ²)
		6号 2 階	252.93 坪 (836.16 m ²)
		合計	519.51 坪 (1,717.44 m ²)
	構 造	鉄骨造 亜鉛メッキ鋼板葺 2階建	
	竣 工	6号:1981年	
	天井高	1F 4.8m 2F 4.5m~3.5m	

賃貸条件	賃料	1,885,821 円	坪 @ 3,630 円
	(税抜)	(1,714,383 円)	(坪 @ 3,300 円)
	保証金	6,857,532 円	4 ヶ月分
	礼金	1,885,821 円	賃料の 1 ヶ月分
	(税抜)	(1,714,383 円)	
	期 間	3 年以上 更新可能	
保証金の償却	なし	取引形態	貸主
解約違約金	あり (中途解約の場合に限る)		

その他	引渡時期	2026/9/1(予定)
	備考欄	<ul style="list-style-type: none"> ・管理費別途確認中 ・荷役業務相談可／男女別共用トイレ ・OSD3台 H4.00m W:5.20m ・6号 簡易リフトあり 2t (H:3.00m×W:1.50m×D:2.00m) ・床荷重: 1階 350kg/m²、2階 2t/m²

* 本物件は現況を優先といたします。

* 夜間・土日祝の点検希望の場合は、管理費とは別途費用発生いたします。



株式会社 拓 洋

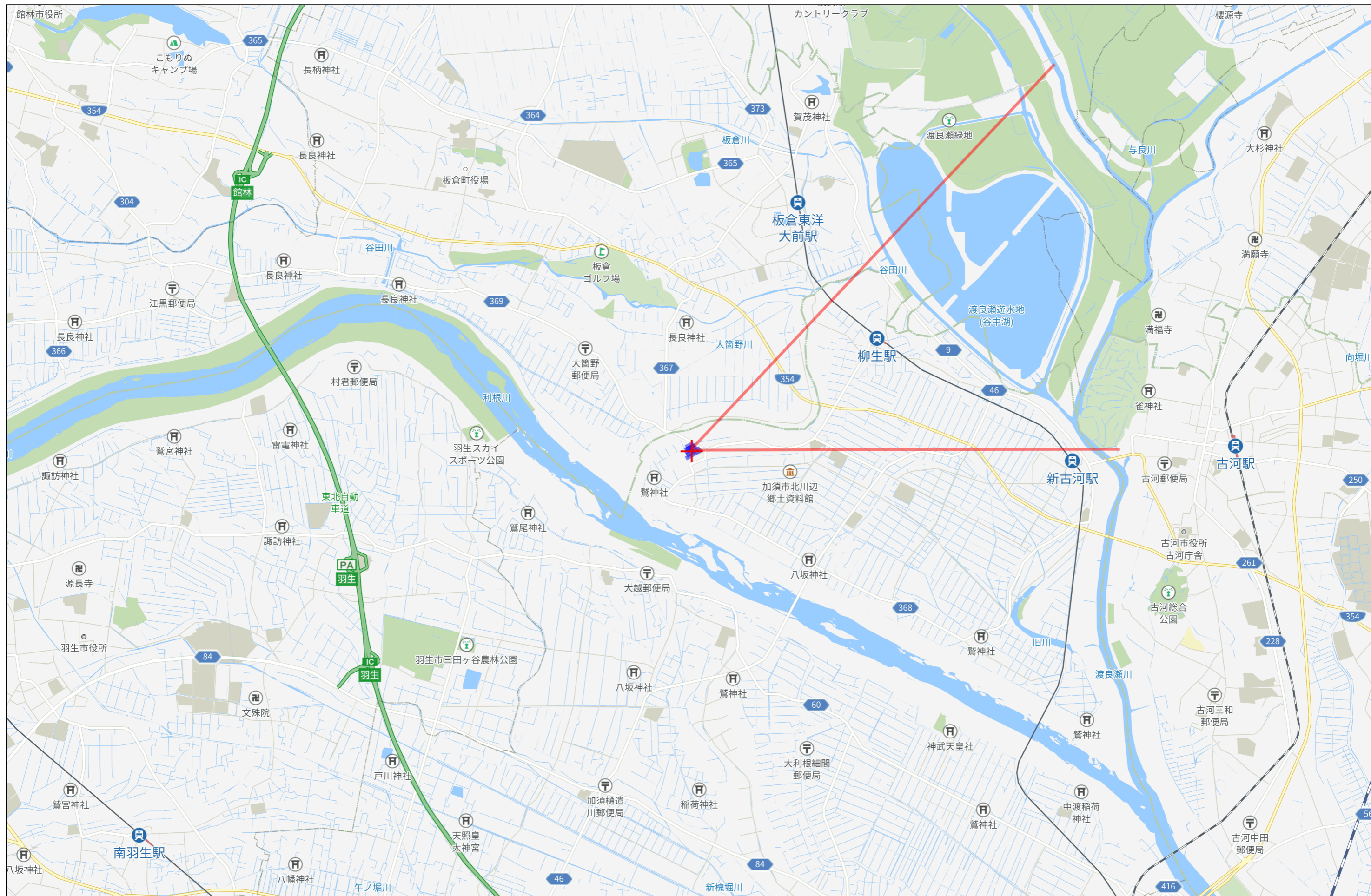
物流事業本部
営業部

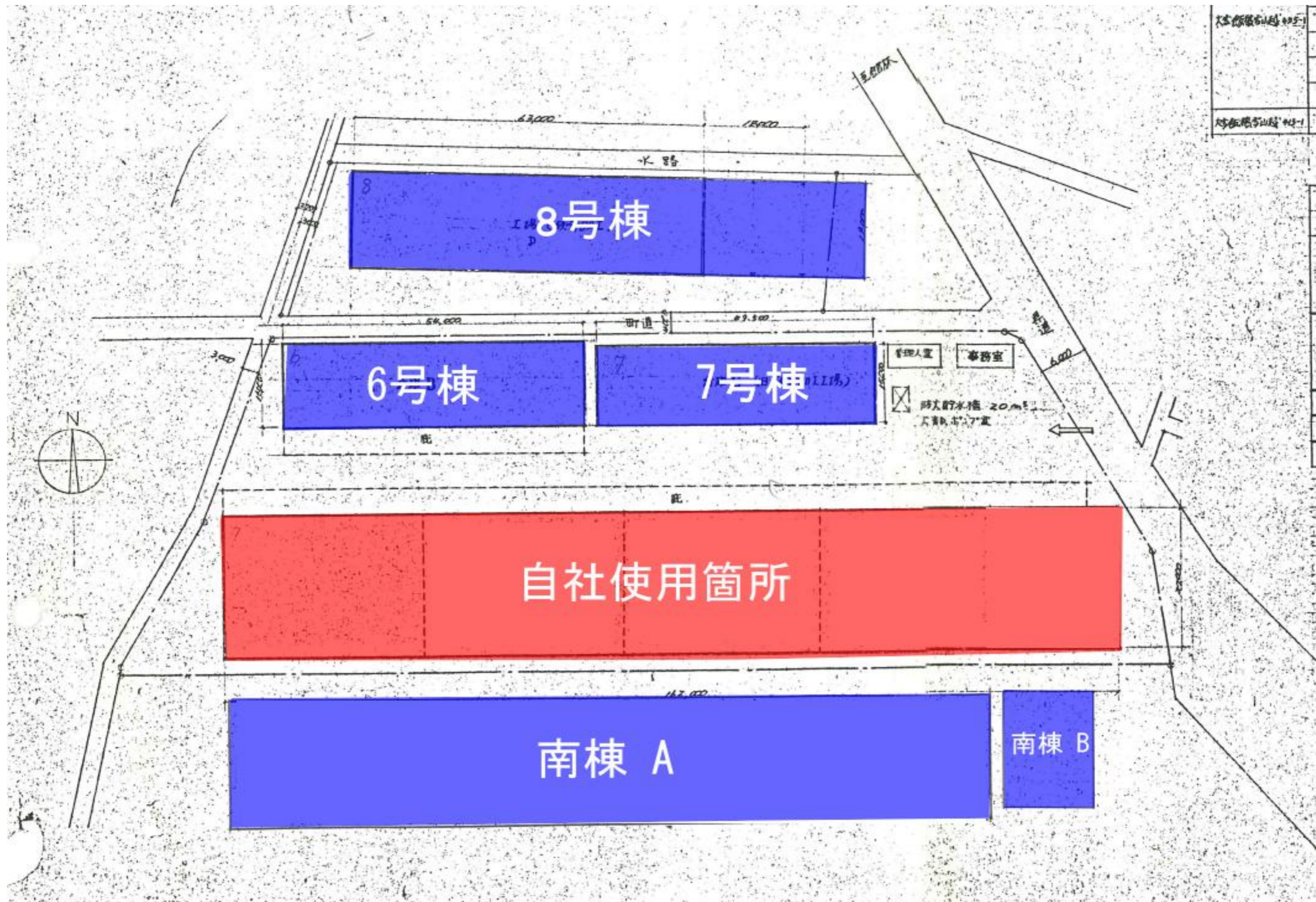
〒340-0831 埼玉県八潮市南後谷652-1

TEL : 048-995-4147 / FAX : 048-998-2810

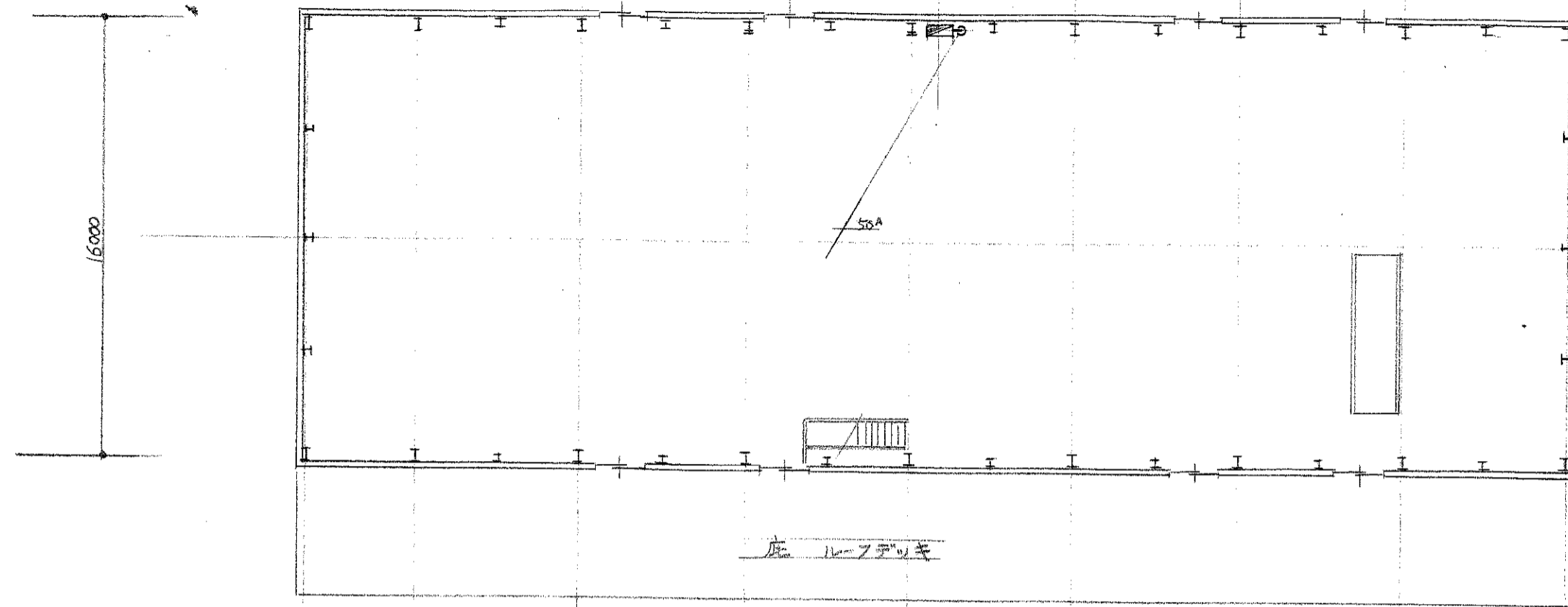
e-mail : eigyou@takuyou.co.jp

www.takuyou.co.jp

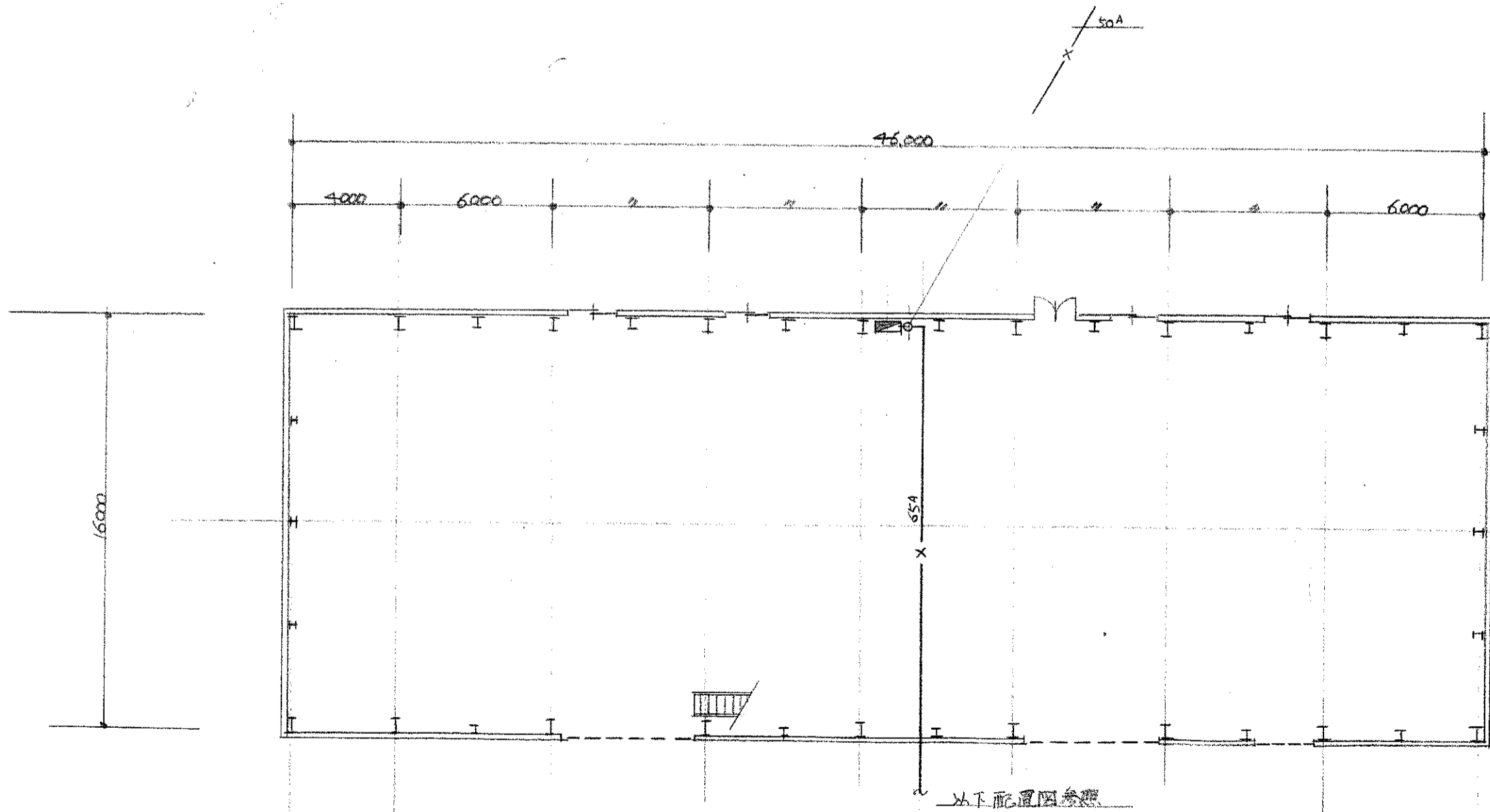




6号棟



2階平面図 1/200

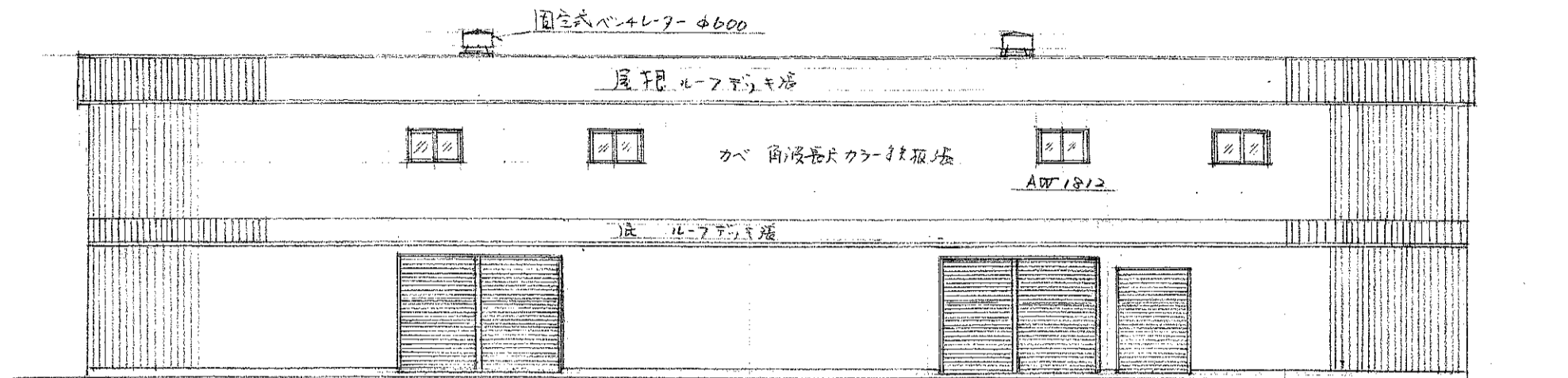


1階平面図 1/200

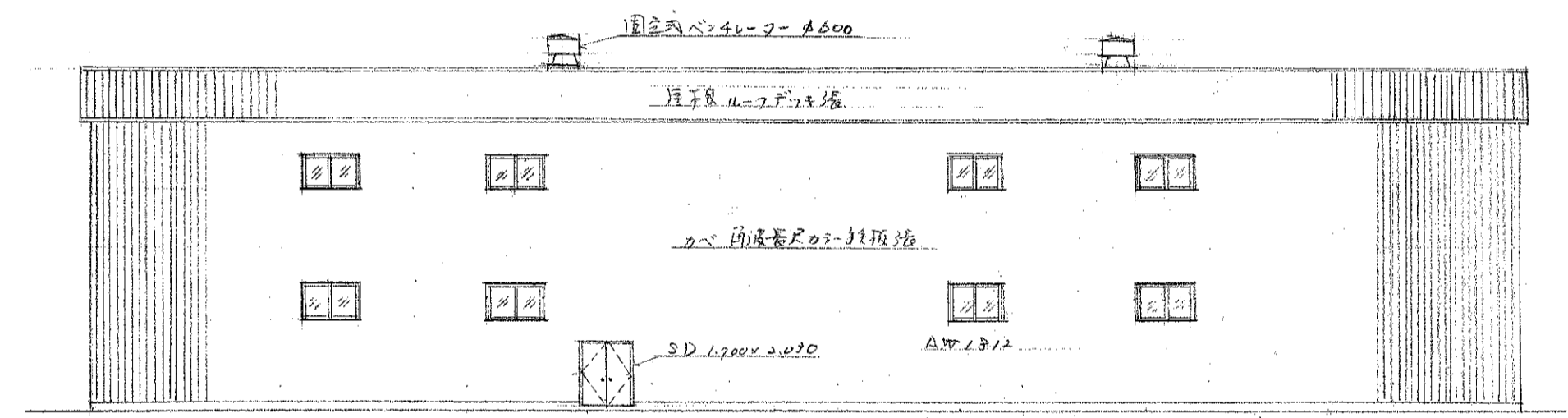
床面積		
1階	46300×16100	745.43 ^{m²}
2階	46300×16100	745.43
合計		1490.86 ^{m²}

屋内消火栓 700×180×1300 ^H	2組
消火栓弁 40 ^A / スル 40×13 ^A	
布ホース 40×15 ^m 2本、ホース掛 1式	

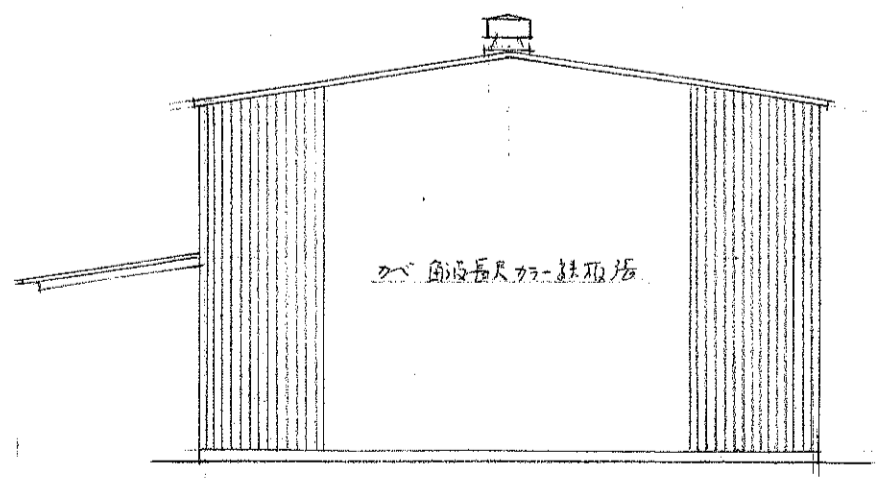
鳥海建工(株) 倉庫新築工事 設計図		年月日
図番	図名	承認設計製図
P2	屋内消火栓設備図	
尺度	S=1:200	
埼玉県北埼玉郡北川辺町大字柳生2761 (電) 02806(2)2311 鳥海建工株式会社 一級建築士事務所 知事登録第4号189 一級建築士 57572 桜井健吉		



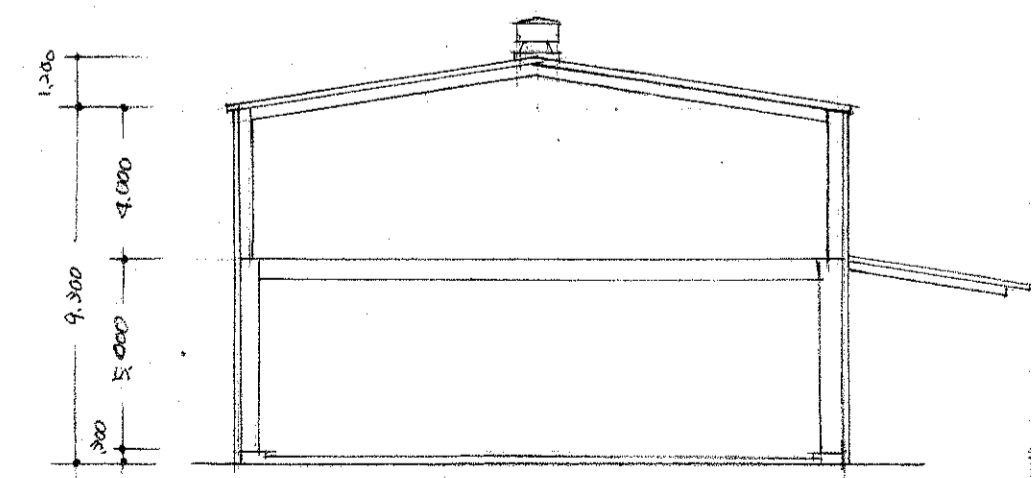
南面立面图 S=1:200



北面立面图 S=1:200



東面立面图 S=1:200



断面图 S=1:200

鳥海建工(株)倉庫新築工事 設計図		年	月	日
図番	図名	立面图	断面图	承認設計製図
4	尺度	S=1:200		
埼玉県北埼玉郡北川辺町大字柳生2761(電)				
鳥海建工株式会社一級建築士事務所 知事登録4-1-19				
一級建築士 57572 櫻井尚吉				