

《《《 物件説明書 》》》

物件No. : 0218

物件名 : 瀬崎218倉庫

所在地 : 埼玉県 草加市 瀬崎 7-25-7

敷地面積 : 380.24 坪 (1,257.00 m²)

用途地域 : 第一種住居地域

間口 : 約 m

接道 : 約 16.00 m



建 物	床面積	1 階	218.06 坪 (720.85 m ²)
		2 階	坪 (m ²)
		3 階	坪 (m ²)
		事務所	19.72 坪 (65.19 m ²)
		駐車場	坪 (m ²)
	合計	237.78 坪 (786.04 m ²)	
	構 造	鉄骨造 鉄板葺 平屋建 / 事務所2階建て	
	竣 工	1992年4月	
	天井高		

賃貸条件	賃料	1,438,569 円	坪 @ 6,050 円
	(税抜)	(1,307,790 円)	(坪 @ 5,500 円)
	保証金	5,231,160 円	賃料の 4 ヶ月分
	礼金	1,438,569 円	賃料の 1 ヶ月分
	(税抜)	(1,307,790 円)	
	期 間	3 年以上 更新可能	
	保証金の償却	なし	取引形態 貸主
	解約違約金	あり (中途解約の場合に限る)	

その他	引渡時期	2026年12月1日
	備考欄	※管理費別途確認中

* 本物件は現況を優先といたします。

* 夜間・土日祝の点検希望の場合は、管理費とは別途費用発生いたします。



株式会社 拓 洋

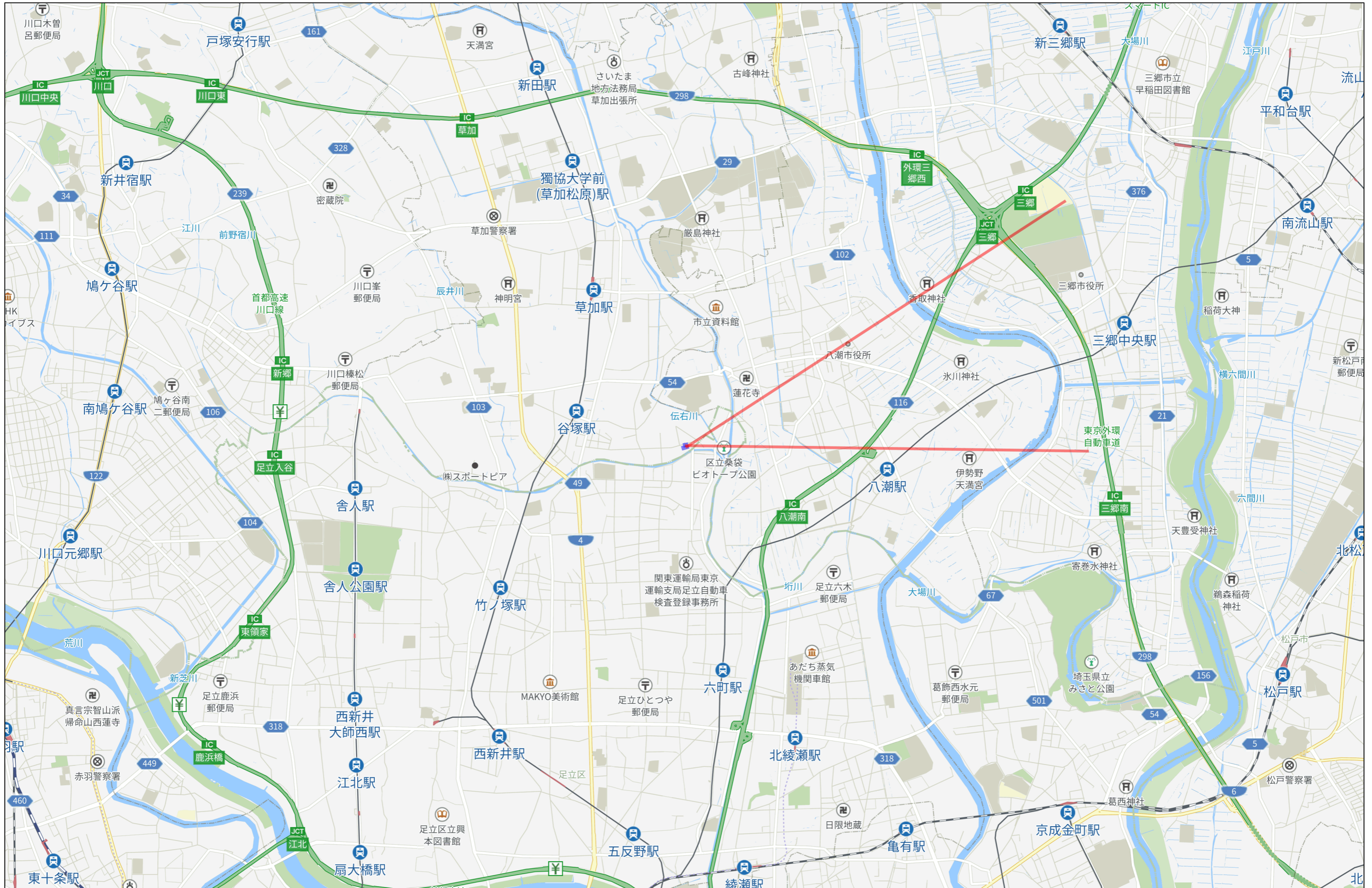
物流事業本部
営業部

TAKUYOU 〒340-0831 埼玉県八潮市南後谷652-1

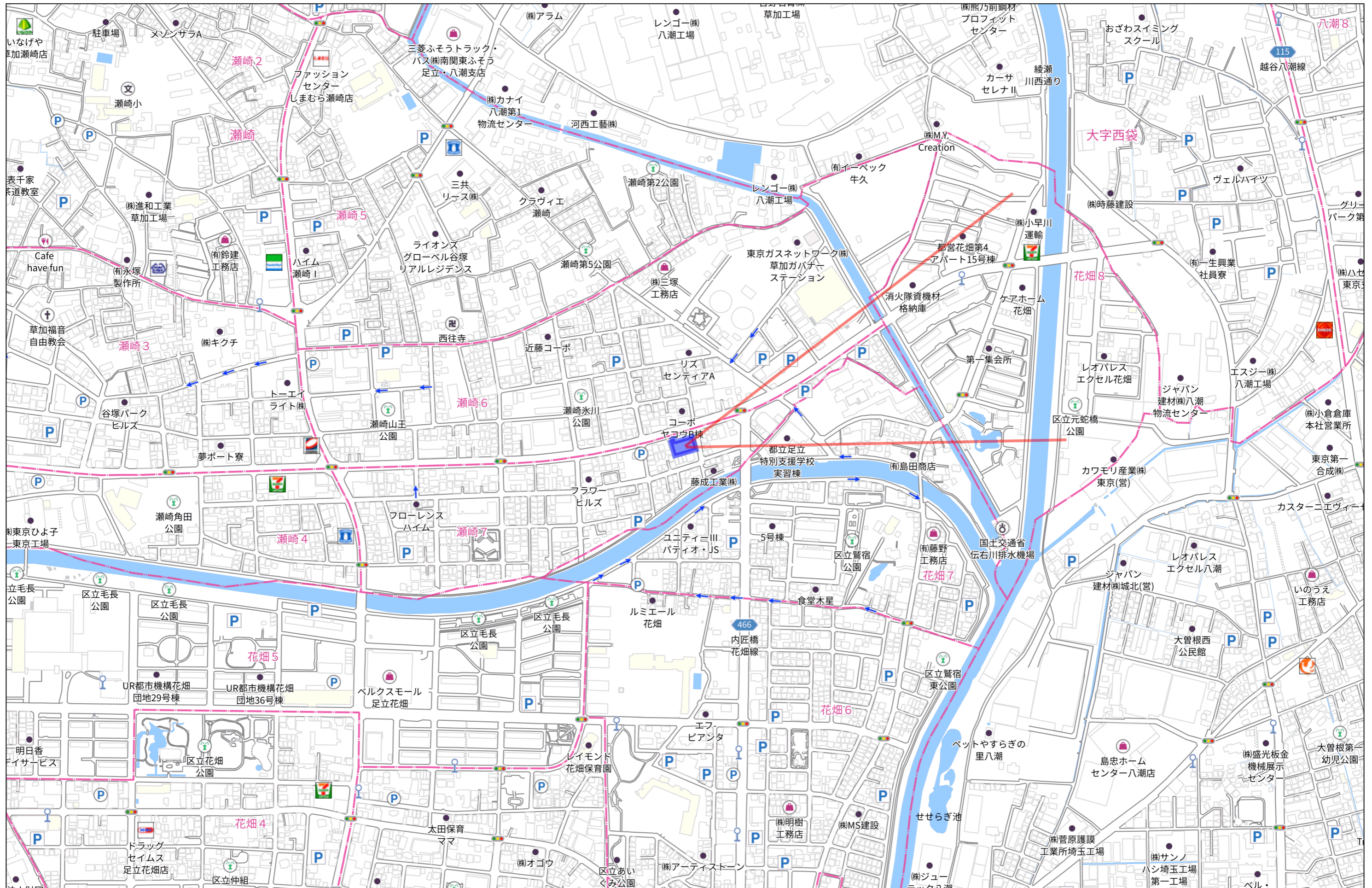
TEL : 048-995-4147 / FAX : 048-998-2810

e-mail : eigyou@takuyou.co.jp

www.takuyou.co.jp

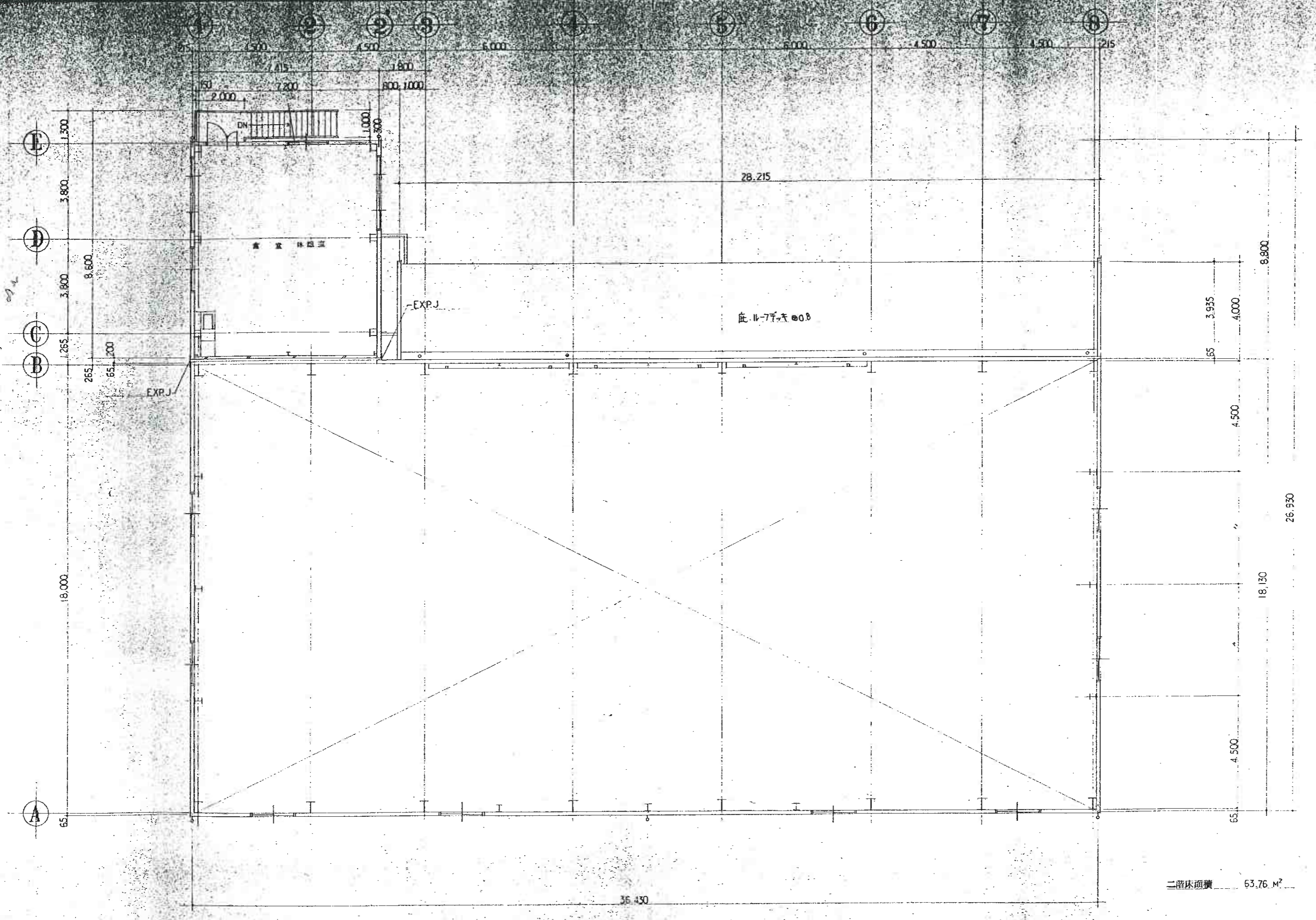


3km

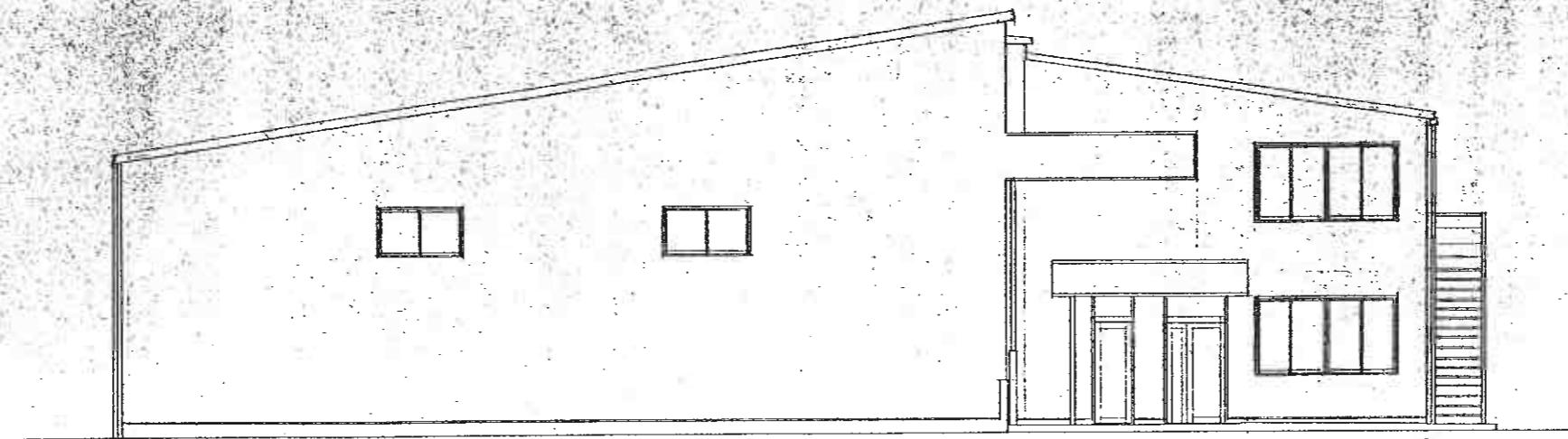


280m

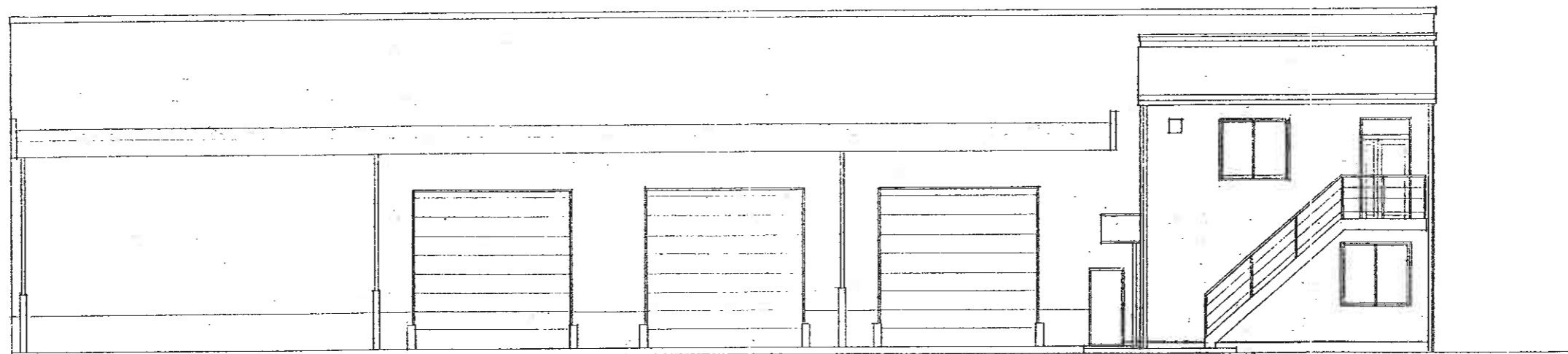




概要	設計年月日	変更年月日	承認	設計	製図	工事名称	設計図	図面番号
	91年9月29日							
						2階平面図		



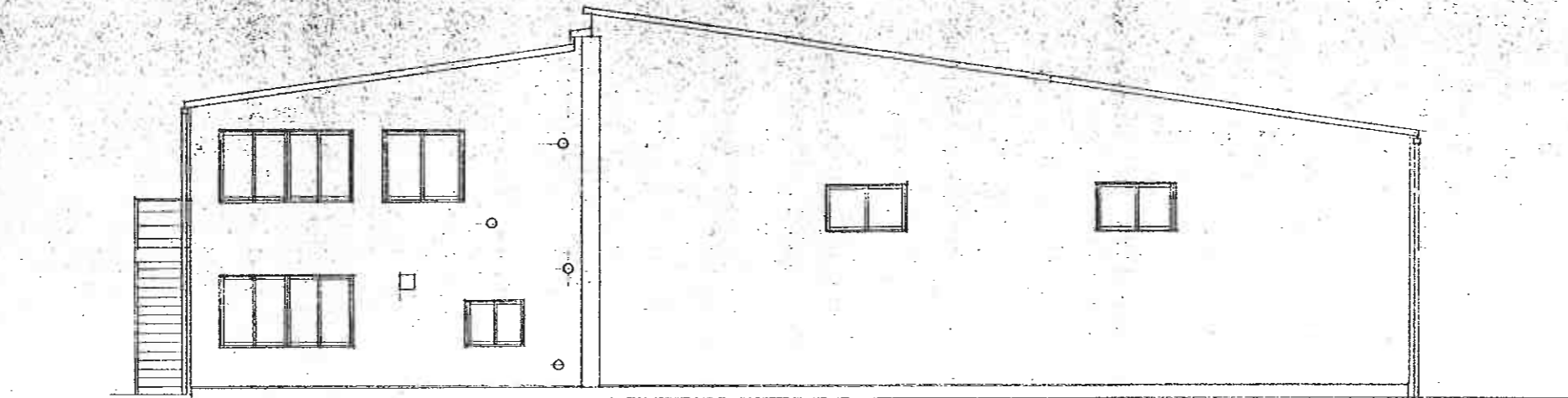
東 立面図 S=1/100



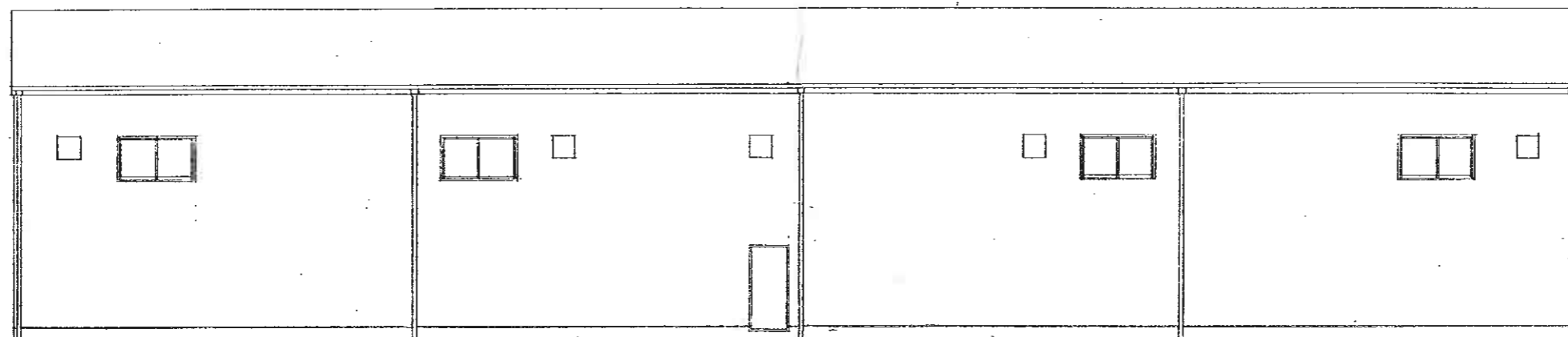
北 立面図 S=1/100

木目調旋装置付(2本) オーバースライディングドア

概要	設計年月日	変更年月日	承認	設計	製図	工事名称	設計図	図面番号
	91年9月9日					図面名	立面図	縮尺 1/100
								D-07



西 立面图 S=1/100



南 立面图 S=1/100

图例	设计年月日	变更年月日	承 建	设 计	制 图	工程名称	设计图		图面番号
	91.9.29 年 月 日						图面名	立面图	图尺 1/100