

《《《 物件説明書 》》》

物件No. : 0231~0242・0333

物件名 : 加須市飯積倉庫

所在地 : 埼玉県 加須市 飯積 435-1

敷地面積 : 4,760.01 坪 (15,735.58 m²)

用途地域 : 無指定

間口 : 約 m

接道 : 約 6.00 m



建 物	床面積	6号 1 階	266.58 坪 (881.28 m ²)
		6号 2 階	252.93 坪 (836.16 m ²)
		7号	224.60 坪 (742.50 m ²)
		8号	445.13 坪 (1,471.53 m ²)
		南棟 A	980.10 坪 (3,240.00 m ²)
		南棟 B	50.08 坪 (165.56 m ²)
		合計	2,219.42 坪 (7,337.03 m²)
	構 造	鉄骨造 亜鉛メッキ鋼板葺 平屋建(7. 8号)、6号:2階建、南棟:平屋建	
	竣 工	6号:1981年 / 7号:1969年12月 / 8号:1981年 / 南棟A:1987年 / 南棟B:2004年9月	
	天井高	別紙1 ご参照	

賃貸条件	賃料	8,056,494 円	坪 @ 3,630 円
	(税抜)	(7,324,086 円)	(坪 @ 3,300 円)
	保証金	29,296,344 円	賃料の 4 ヶ月分
	礼金	8,056,494 円	賃料の 1 ヶ月分
	(税抜)	(7,324,086 円)	
	期 間	3 年以上 更新可能	
	保証金の償却	なし	
	解約違約金	あり (中途解約の場合に限る)	取引形態 貸主

その他	引渡時期	2026/9/1(予定)
	備考欄	管理費:113,250円/月(別途消費税) (消防点検、キュービクル点検、浄化槽点検・清掃、電子ブレーカー) ・荷役業務相談可 ・男女別共用トイレ ・6号 簡易リフトあり 2t

* 本物件は現況を優先といたします。

* 夜間・土日祝の点検希望の場合は、管理費とは別途費用発生いたします。



株式会社 拓 洋

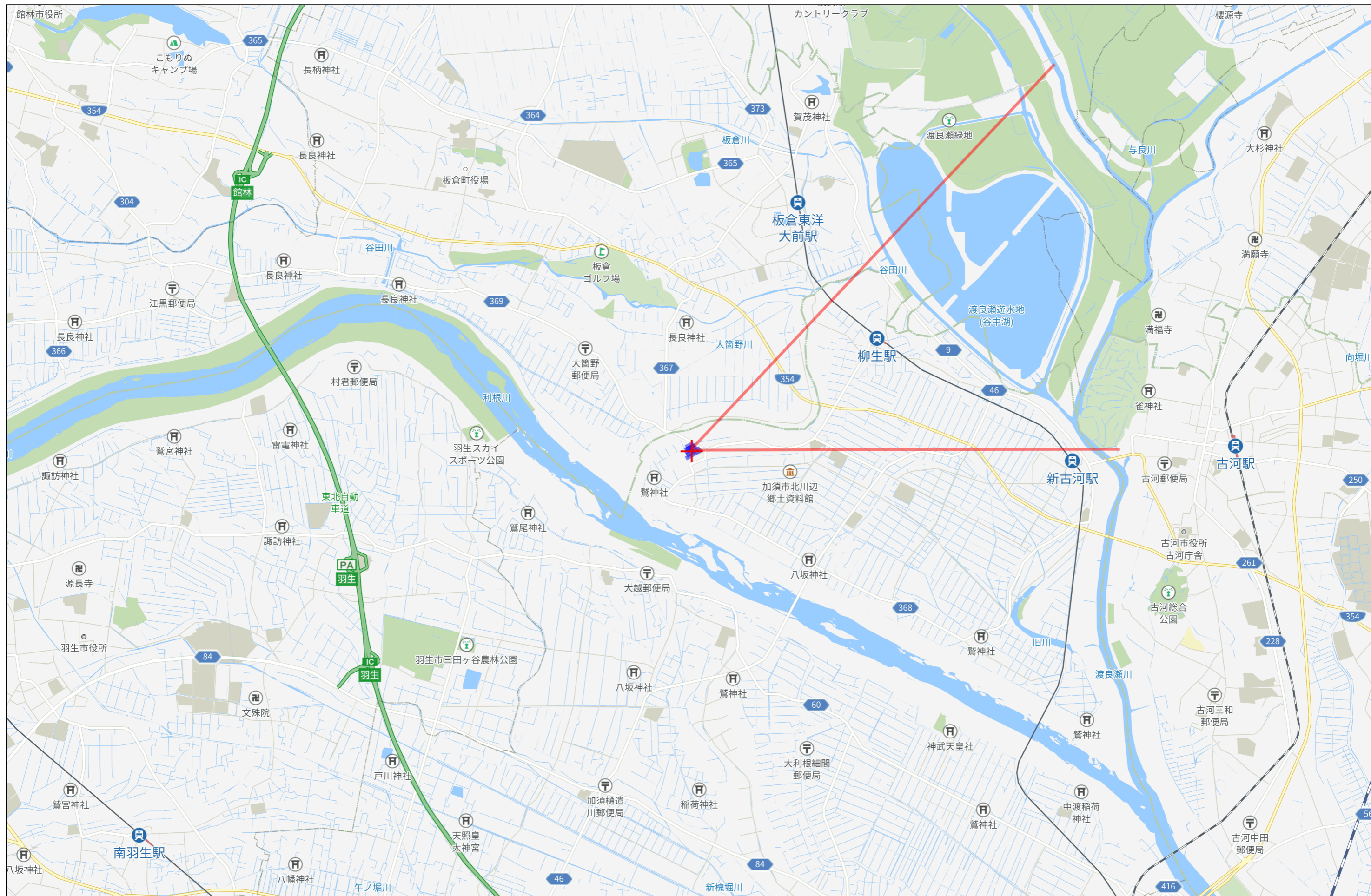
物流事業本部
営業部

TAKUYOU 〒340-0831 埼玉県八潮市南後谷652-1

TEL : 048-995-4147 / FAX : 048-998-2810

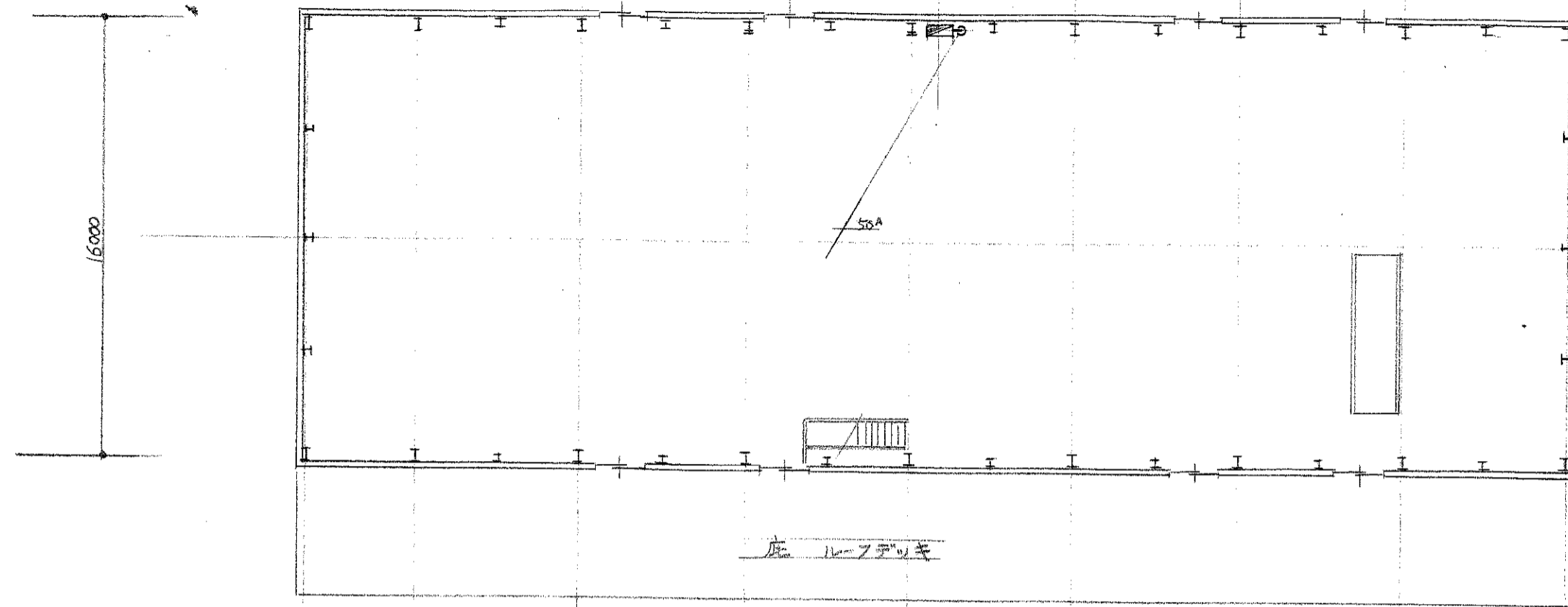
e-mail : eigyou@takuyou.co.jp

www.takuyou.co.jp

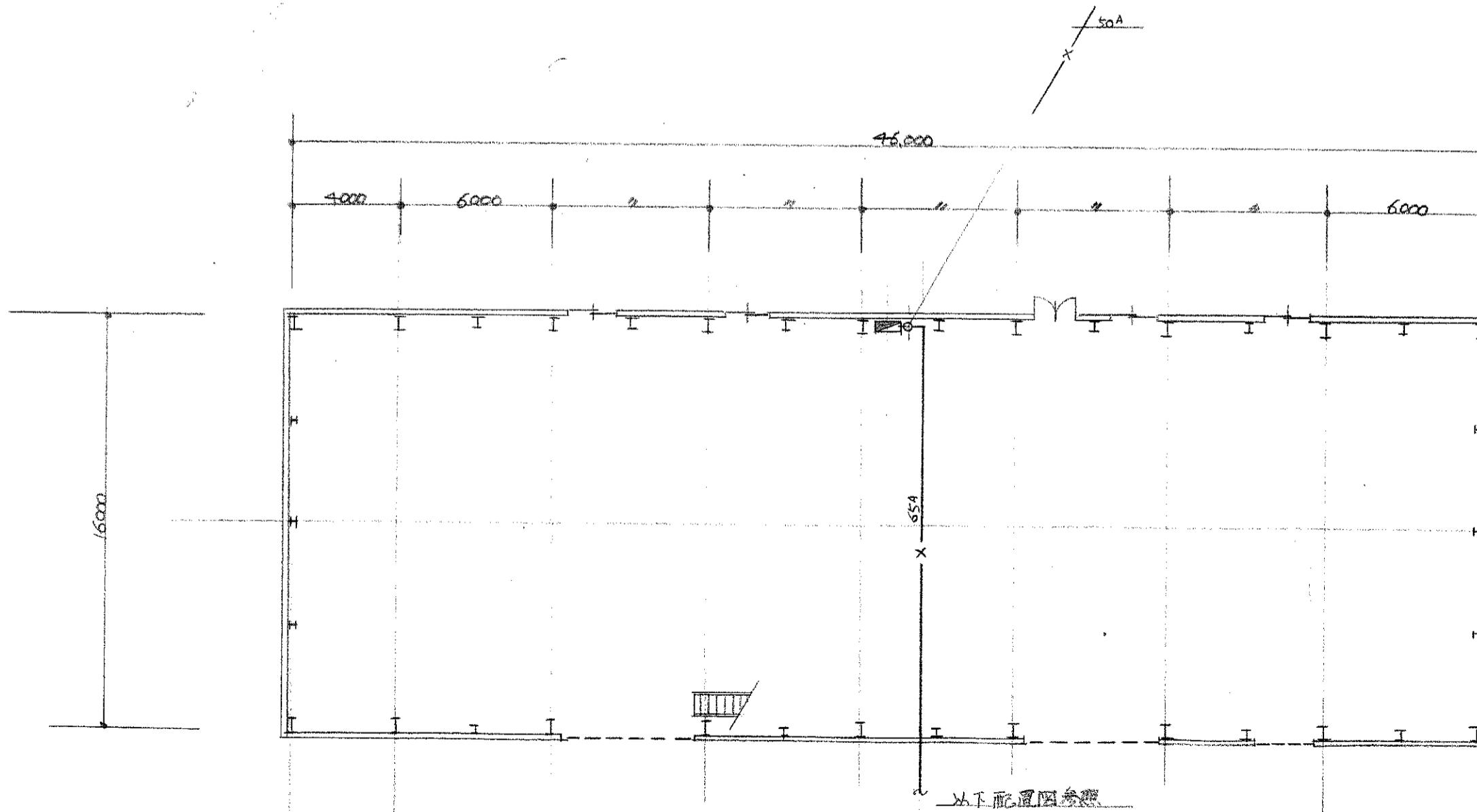


3km

6号棟



2階平面図 1/200

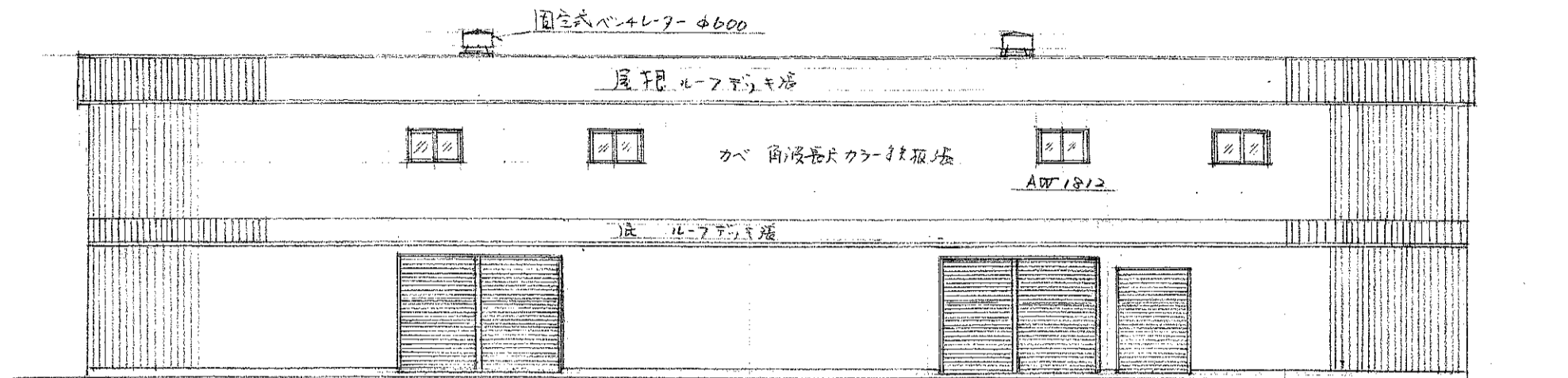


1階平面図 1/200

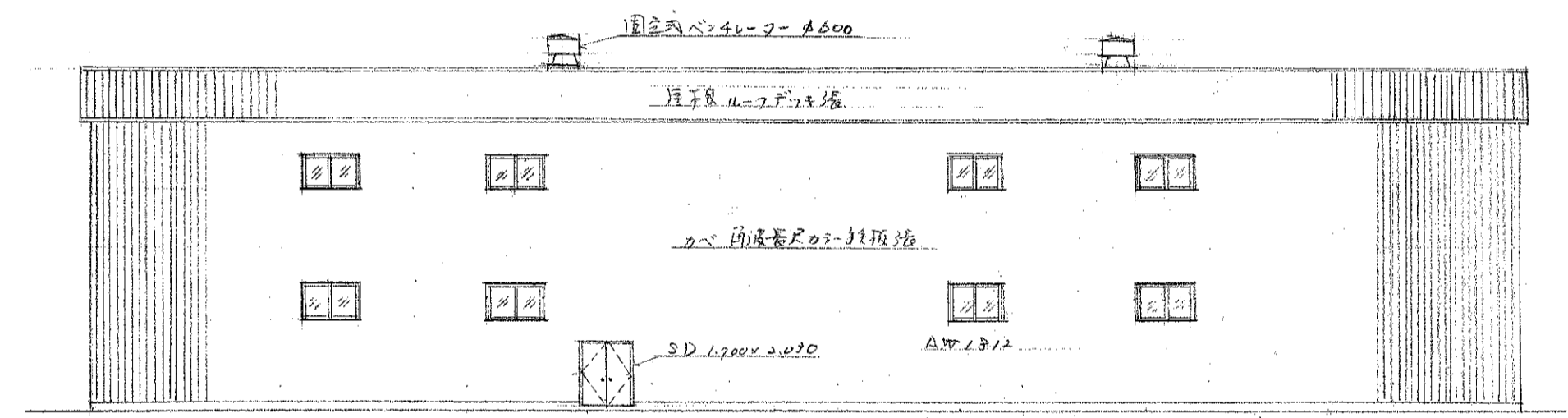
床面積		
1階	46.300 x 16.100 =	745.43 m ²
2階	46.300 x 16.100 =	745.43 m ²
合計		1490.86 m ²

屋内消火栓 700 x 180 x 1300 ^H	2組
消火栓弁 40 ^A / 2 ¹ W 40 x 13 ^A	
布ホ-ス 40 x 15 ^m 2本, ホ-ス掛 1式	

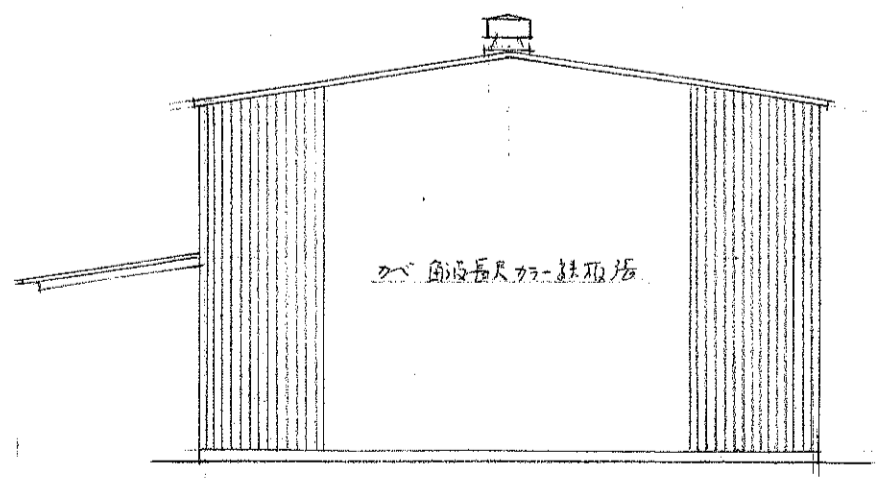
鳥海建工(株) 倉庫新築工事 設計図		年月日
図番	図名	承認設計製図
P2	屋内消火栓設備図	
尺度	S=1:200	
埼玉県北埼玉郡北川辺町大字柳生2761 (電) 02806(2)2311 鳥海建工株式会社 一級建築士事務所 知事登録第4号189 一級建築士 57572 桜井健吉		



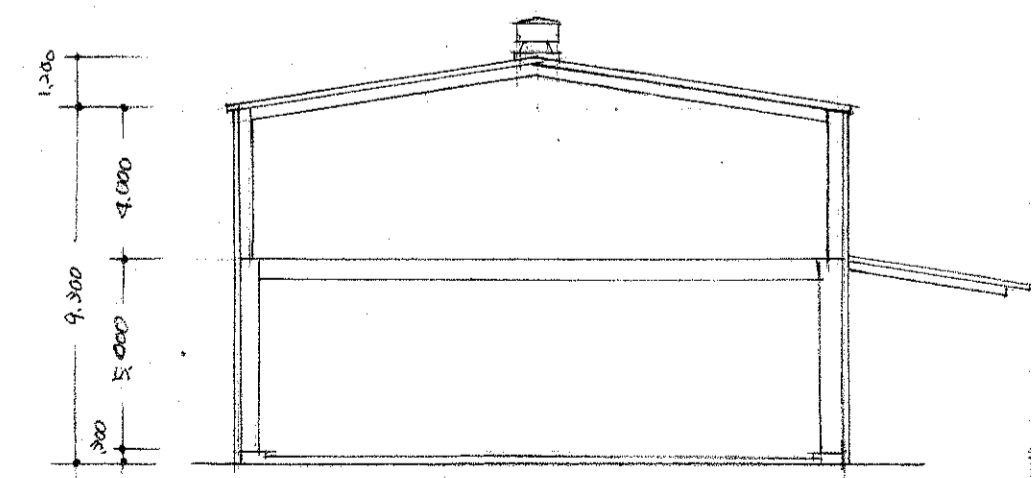
南面立面图 S=1:200



北面立面图 S=1:200



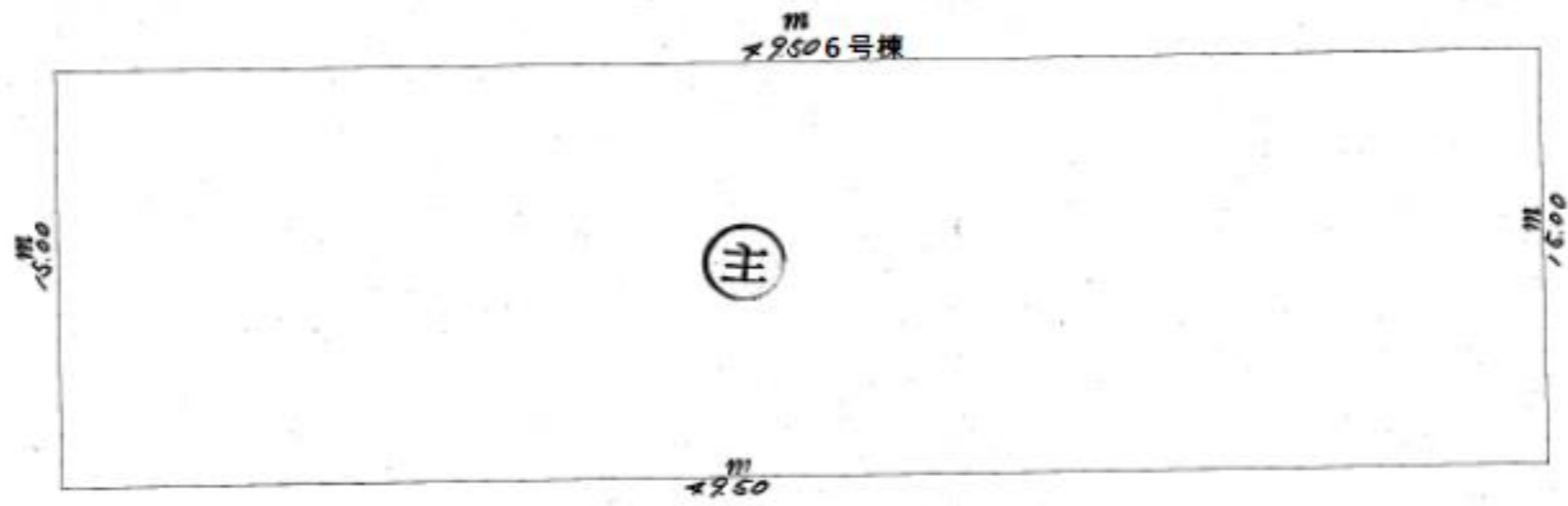
東面立面图 S=1:200



断面图 S=1:200

鳥海建工(株)倉庫新築工事 設計図		年月日
図番	図名	承認設計製図
4	立面图 断面图	
	尺度	S=1:200
埼玉県北埼玉郡北川辺町大字柳生2761(電)		
鳥海建工株式会社一級建築士事務所 知事登録4-1-19		
一級建築士 57572 櫻井尚吉		

7号棟



求積

$$15.00 \text{ m} \times 49.50 \text{ m} = 742.50$$

床面積 742.50 m²

排煙計算

必要排煙面積 $18,000 \times 32,000 = 579 \text{ m}^2 \div 50 = 11.82 \text{ m}^2$

有効排煙面積 $900 \times 600 \times 18 = 9.72 \text{ m}^2$

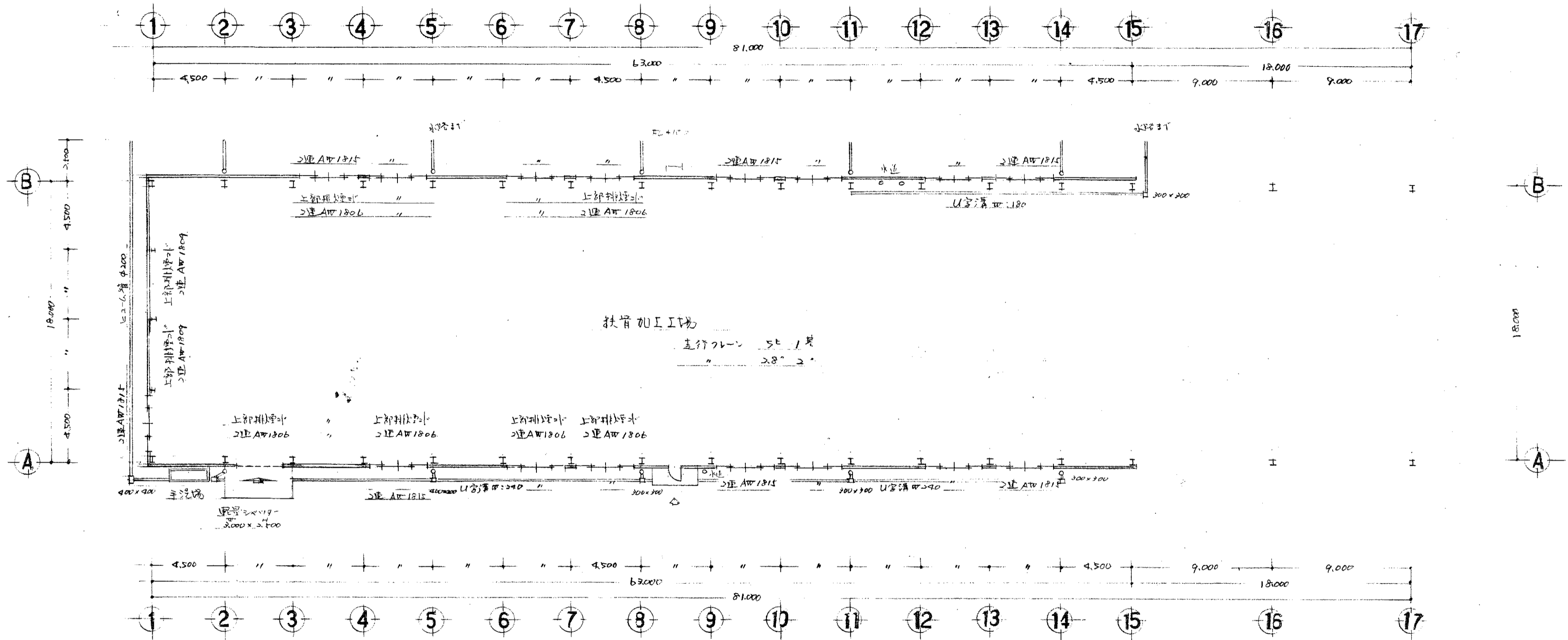
$900 \times 800 \times 9 = 2.88 \text{ m}^2$ $12.60 \text{ m}^2 \text{ OK}$

作業床面積

$18,100 \times 81,250 = 1470.62 \text{ m}^2$ (499.86T)

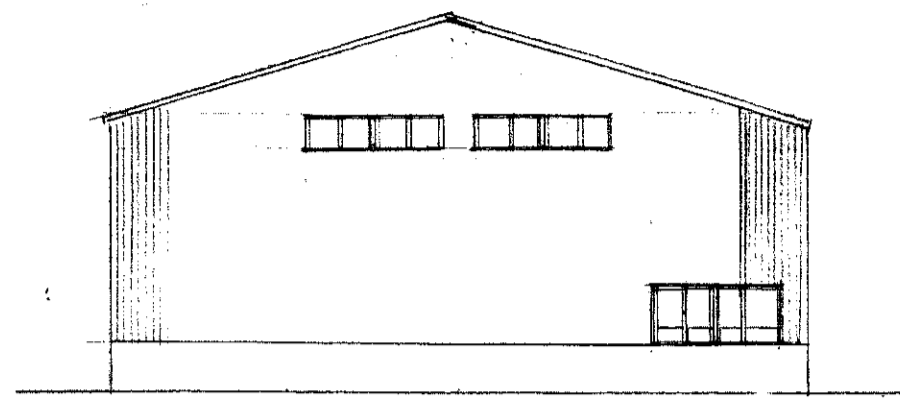
建築面積

$18,100 \times 63,250 = 1144.82 \text{ m}^2$ (346.30T)

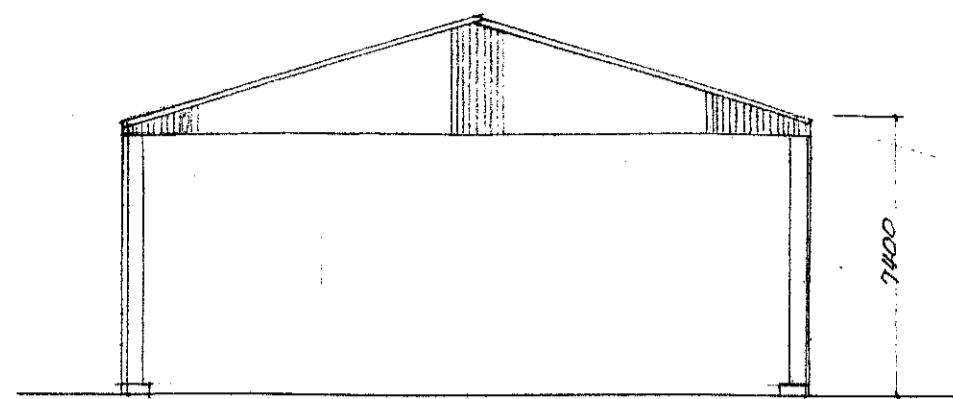


平面図 S=1:200

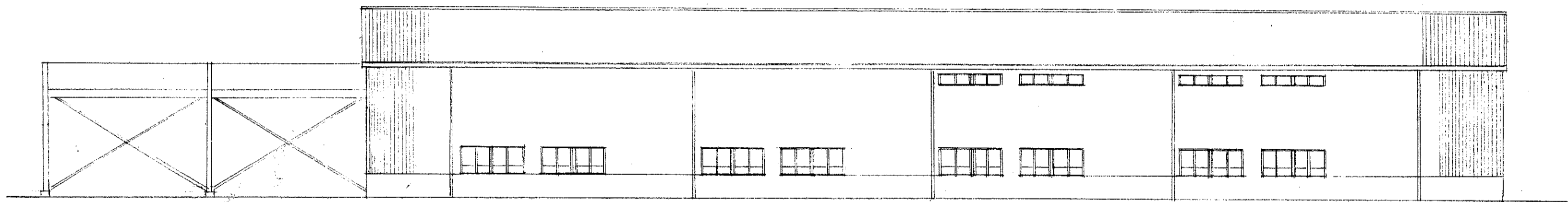
図番		図名		年月日	
2		平面図			
		尺度		承認設計製図	
		S=1:200			
埼玉県北埼玉郡北川辺町大字柳生2761 (電)					
鳥海建工株式会社 一級建築士事務所 知事登録 4-189					
一級建築士 57572 板井節吉					



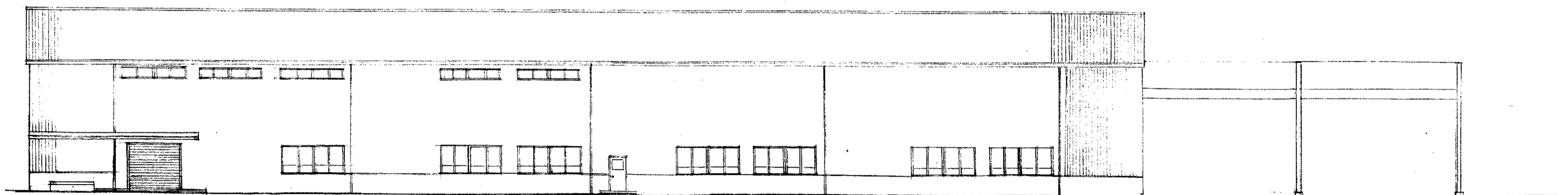
西南立面图 S=1:200



東面立面图 S=1:200



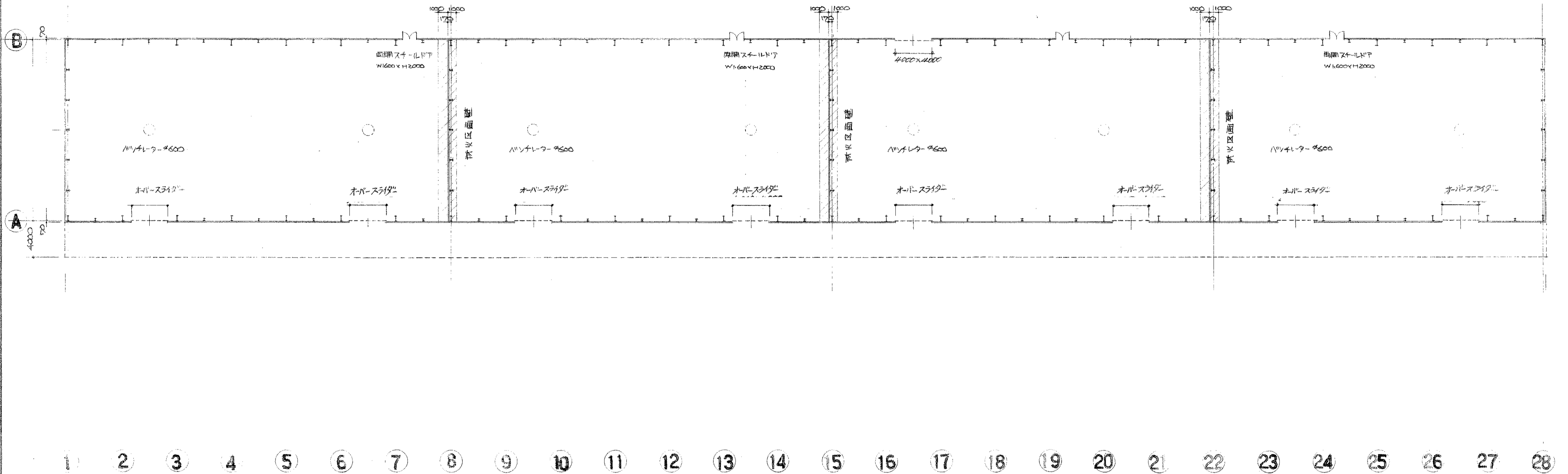
北面立面图 S=1:200



南面立面图 S=1:200

鳥海建工(株)工務部設計課		年月日
図番	図名	承認設計製図
S	立面図	
	尺度	S=1:200
埼玉県北埼玉郡北川辺町大字柳生2761(電)		
鳥海建工株式会社一級建築士事務所 知事登録		
一級建築士 57572 櫻井健吉		

南棟A



平面図 S=1:300

鳥海建工一級建築士事務所

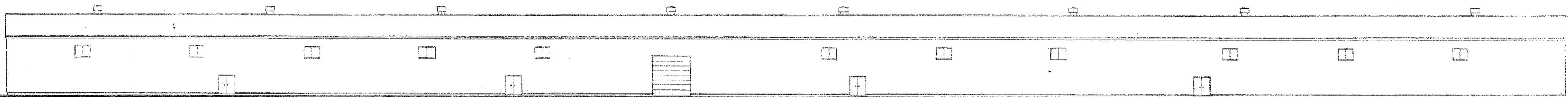
〒349-12 埼玉県北埼玉郡北川辺町大字柳生2761 TEL 02806(2)2311
 一級建築士大臣登録 5272 鳥海 靖久

縮尺 S=1:300

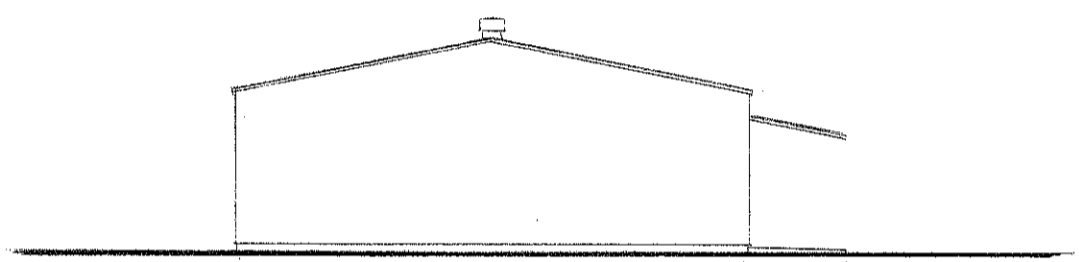
設計年月日

工事名称 鳥海建工(株)山越倉庫新築工事

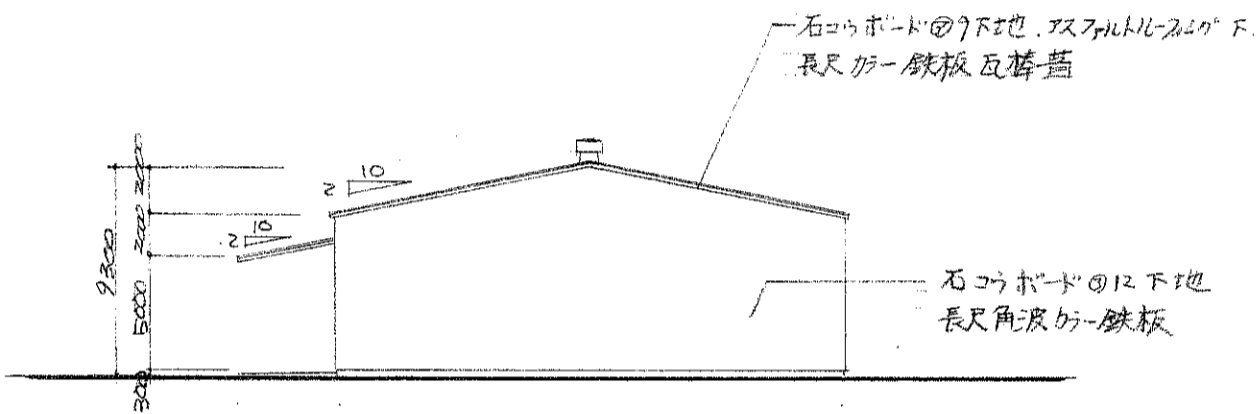
図面名称 平面図



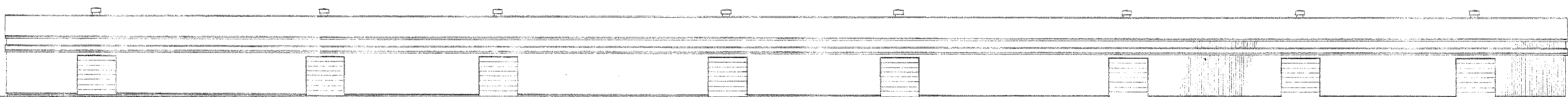
北立面図 S=1:300



西立面図 S=1:300



東立面図 S=1:300

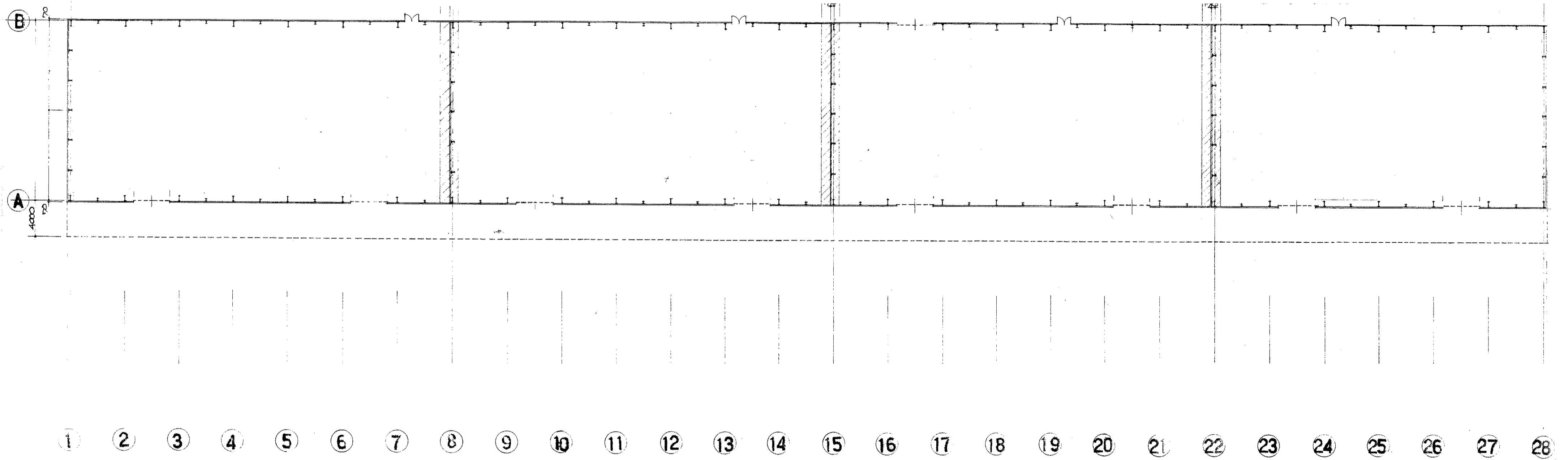


南立面図 S=1:300

島海建工一級建築士事務所
 〒349-12 埼玉県北埼玉郡北川辺町大字柳生2761 TEL02806(2)2311
 一級建築士大臣登録(5272)号 島海 靖久

縮尺
S=1:300
 設計年月日

工事名称 島海建工(株)山越倉庫新築工事
 図面名称 立面図

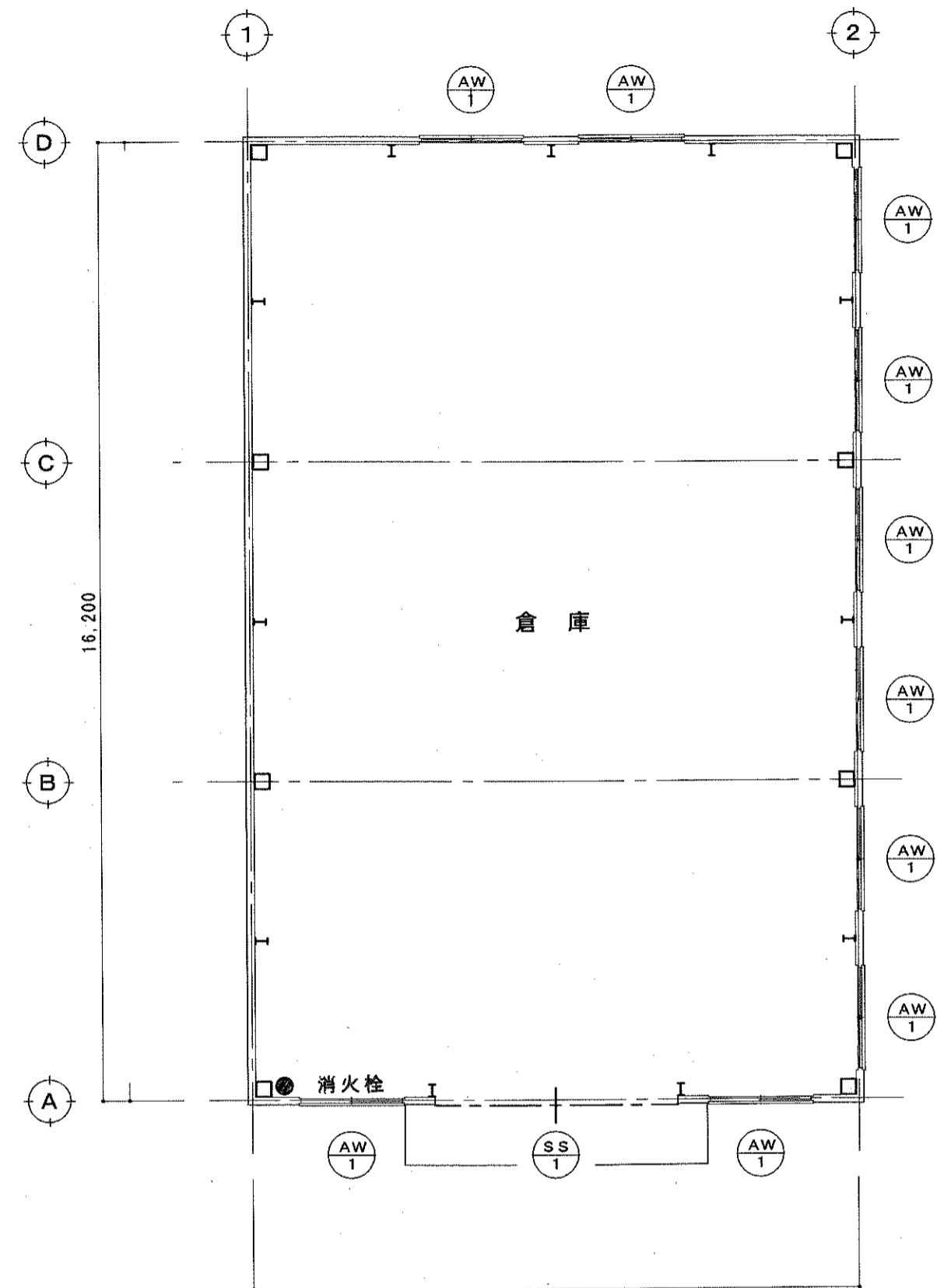


倉庫利用計画図

平面図 S=1:300

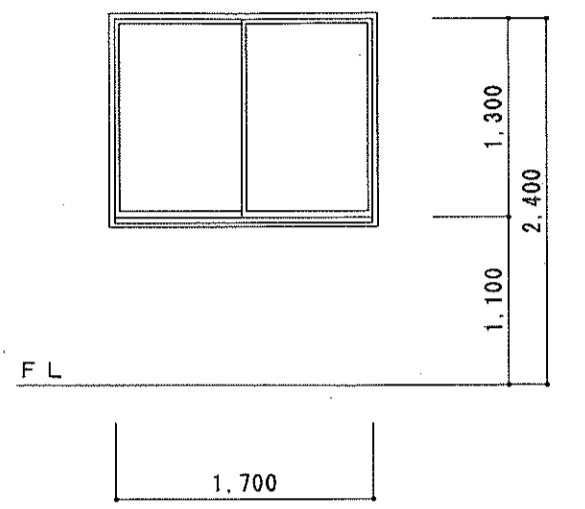
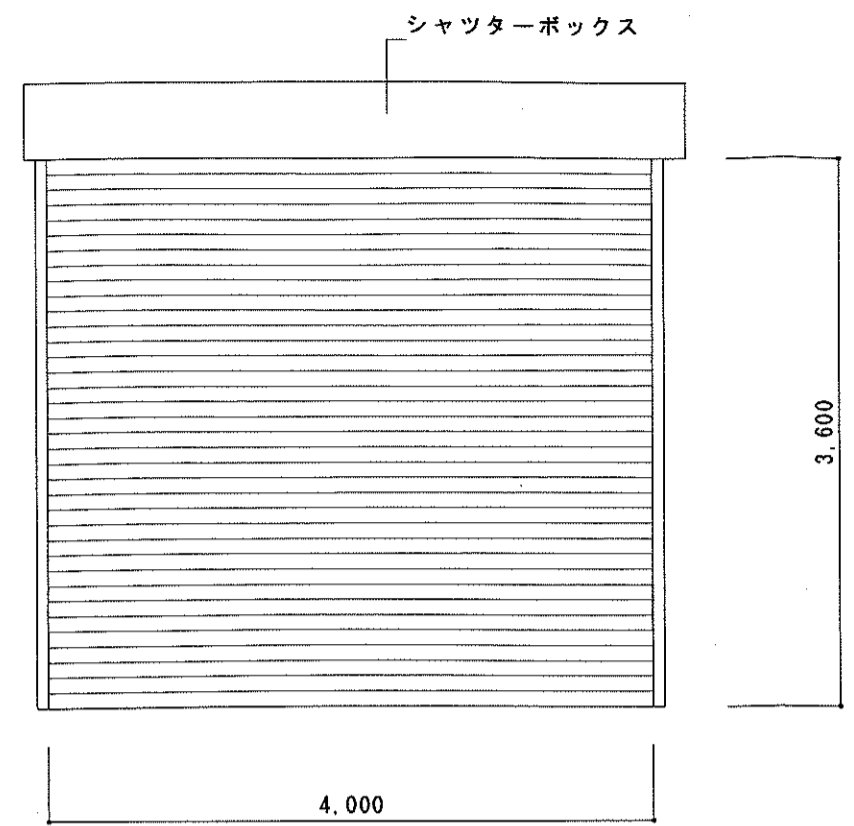
鳥海建工一級建築士事務所 〒349-12 埼玉県北埼玉郡北川辺町大字柳生2761 TEL02806(2)2311 一級建築士大臣登録第5272号 鳥海 浩久	縮尺 S=1:300	工事名称 鳥海建工(株)山越倉庫新築工事
	設計年月日	図面名称 平面図

南棟B



建具表平面図 S 1:100

記号	型式	ヶ所	SS 1	軽量電動スチールシャッター	1ヶ所	AW 1	引違いアルミサッシュ	10ヶ所
姿	図			シャッターボックス				
見込	使用場所	100			倉庫	70		倉庫
硝子								網入り型硝子 6.8t
仕上				スラット カラー鋼板 0.8t				シルバー
金物				水切：溶融亜鉛メッキ鋼板、他一式				クレセント、他一式
備考				ケース：カラー鋼板、水圧解錠装置				
記号	型式	ヶ所						
姿	図							
見込	使用場所							
硝子								
仕上								
金物								
備考								



鳥海建工株式会社

一級建築士事務所 埼玉県知事登録 第6-128号
一級建築士 建設大臣登録 第152721号 鳥海 靖久

承認 設計 担当

縮尺 1:100
設計年月日 H16.05.

工事名称 鳥海建工(株) 倉庫 新築工事
図面名称 建具表

NO A-4

<別紙1>

6号棟	天井高 (梁下・梁上)	1F 4.8m 2F 4.5m~3.5m					
	シャッター	ハンガードア・OSD 電動・手動		3台	サイズ	H: 4.00 m W: 5.20 m	
	庇	H: 5.50 m	D: 4.50 m		床荷重	1階 350 kg 2階 2 t	
	簡易リフト	重量: 2000 kg 台数:		H: 3.00 m	W: 1.50 m	D: 2.00 m	

7号棟	天井高 (梁下・梁上)	7.0m~9.0m					
	シャッター	ハンガードア・OSD 電動・手動		2台	サイズ	H: 4.00 m W: 4.00 m	
	庇	H: 5.50 m	D: 3.50 m		床荷重	2 t	

8号棟	天井高 (梁下・梁上)	大: 9.2m~7.5m 小: 7.0m					
	シャッター	ハンガードア・OSD 電動・手動		1台	サイズ	H: 4.00 m W: 4.00 m	
	シャッター	ハンガードア・OSD 電動・手動		1台	サイズ	H: 4.00 m W: 4.00 m	
	庇	H: 4.30 m	D: 4.00 m		小: H5.20m D: 2.3m		
					床荷重	2 t	

南棟A	天井高 (梁下・梁上)	8.7m~6.6m					
	シャッター	ハンガードア・OSD 電動・手動		2台	サイズ	H: 3.80 m W: 4.00 m	
	シャッター	ハンガードア・OSD 電動・手動		6台	サイズ	H: 4.00 m W: 4.00 m	
	庇	H: 4.20 m	D: 3.50 m		床荷重	2 t	

南棟B	天井高 (梁下・梁上)	5.0m~4.6m					
	シャッター	ハンガードア・OSD 電動・手動		1台	サイズ	H: 3.50 m W: 4.00 m	
	庇	H: 4.40 m	D: 2.00 m		床荷重	2 t	