

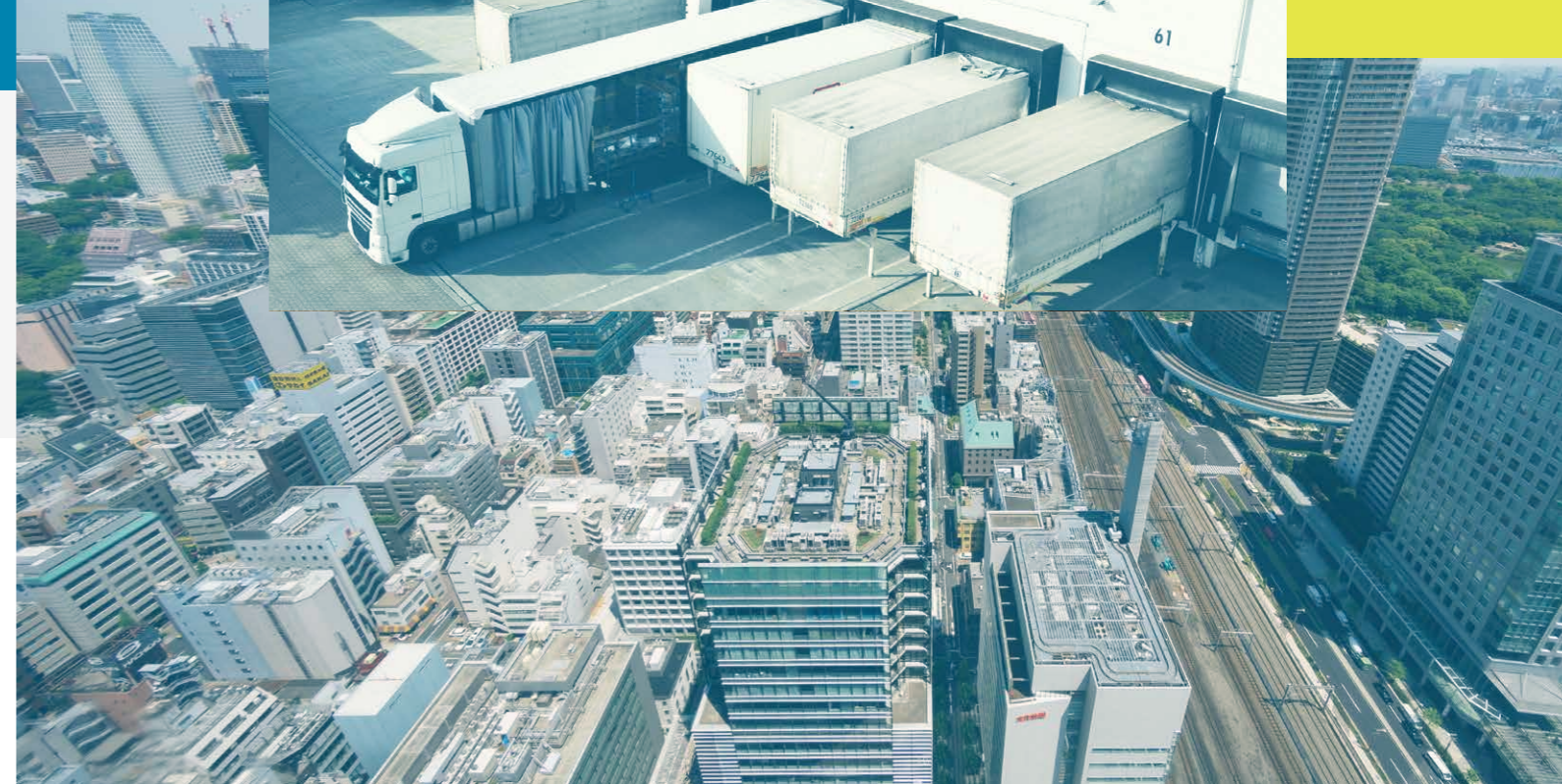
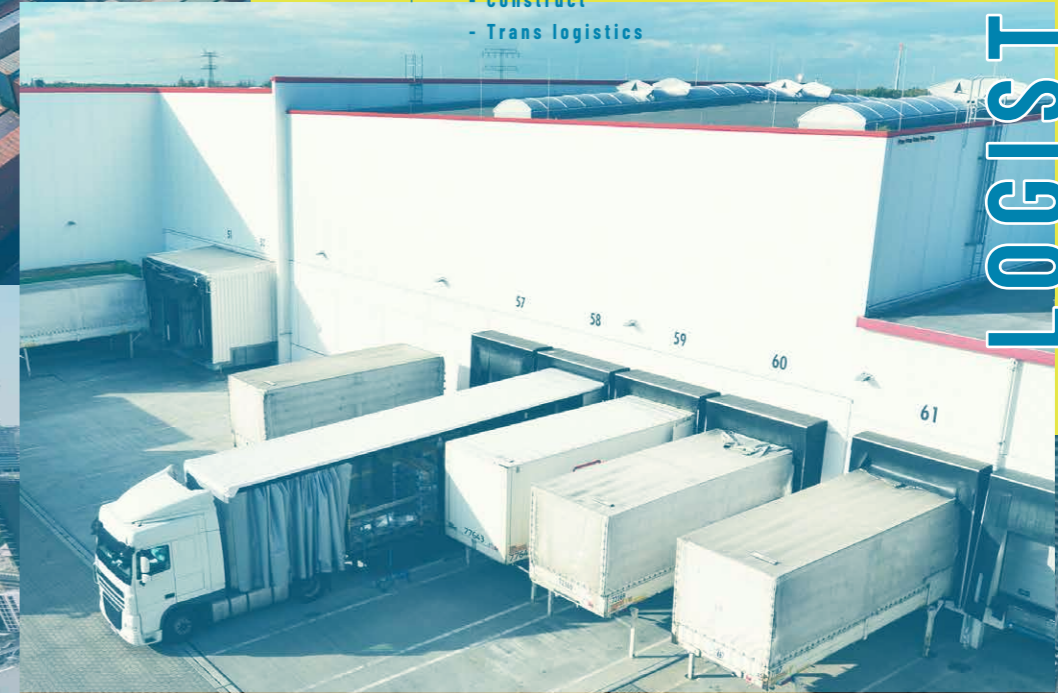
## 拓洋の物流拠点一覧

- **本社営業所**  
〒340-0831  
埼玉県八潮市南後谷652-1  
TEL: 048-995-4178
- **北関東支店**  
〒349-1211  
埼玉県加須市飯橋435-1  
TEL: 0280-62-2928
- **木曽根営業所**  
〒340-0815  
埼玉県八潮市八潮1-19-12  
TEL: 048-995-2459
- **三郷営業所**  
〒341-0051  
埼玉県三郷市天神1-64-1  
TEL: 048-953-5101
- **越谷営業所**  
(SSK東日本流通センター)  
〒343-0824  
埼玉県越谷市流通団地2-3-1  
TEL: 048-990-5100
- **越谷第二営業所**  
〒343-0824  
埼玉県越谷市流通団地2-3-10  
【運輸部】  
TEL: 048-961-6677  
【業務部】  
TEL: 048-961-8174
- **草加営業所**  
〒340-0013  
埼玉県草加市松江5-4-1  
TEL 048-934-5040
- **東松山営業所**  
〒355-0071  
埼玉県東松山市新郷 540-1  
TEL 0493-59-8655
- **下妻営業所**  
〒304-0005  
茨城県下妻市大字半谷字大口山550-2  
TEL: 0296-48-9800
- **大阪物流センター**  
〒583-0037  
大阪府藤井寺市津堂 4-435  
TEL: 072-936-1311
- **緑町デリバリーセンター**  
〒340-0808  
埼玉県八潮市緑町1-14-12  
TEL: 048-998-0988
- **新座EC物流センター**  
〒352-0011  
埼玉県新座市野火止6-17-12  
TEL: 048-487-7431



# 株式会社 拓 洋

## Corporate Booklet



Takuyou Corporation Ltd.  
Corporate Booklet  
Our Solutions  
- Logistics  
- Construct  
- Trans logistics

LOGISTICS  
TOTAL  
COORDINATOR

社名 株式会社 拓洋 (Takuyou Corporation Limited)  
設立年月日 昭和48年7月11日  
代表者 代表取締役社長 鈴木裕司  
資本金 89,996,000円  
本社 〒340-0831  
埼玉県八潮市南後谷652-1  
TEL: 048-995-4141  
FAX: 048-995-7001  
従業員数 286名(2026年4月1日現在)

お電話でのお問い合わせはこちら

048-995-4141

営業時間 8:30 - 17:30(定休日 日・祝)

もっと拓洋をくわしく知りたい方はこちら



webサイトにはまだまだ情報満載です!  
<http://www.takuyou.co.jp>



 株式会社 拓 洋

# LOGISTICS

# TOTAL COORDINATOR

WE ARE YOUR PARTNER.



## 相談したくなる、 拓洋の物流ソリューション

あらゆるお客さまのご要望にお応えできるよう、自社サービスの改革・改善を継続的に行い、さらなる事業拡大に挑戦し、常に変化を続ける社会における先駆者として、最適な接点を生み出すソリューションをご提供できる戦略パートナーであり続けたいと思います。



# 拓洋の トータルソリューション



## WHAT WE CAN DO ?

拓洋は、お客さまのさまざまなお声に全力でお応えできるよう各事業を連携し、複合的で最適なソリューションを考え抜きます。

### 物流事業

LOGISTICS



流通加工から全国配送まで、あらゆる分野の物流をお手伝い、そして首都圏トップクラスの実績と情報による、最適な物流施設のご提案まで行います。

### 建設事業

CONSTRUCT



大型施設の建設工事から住まいのインテリアまで、建設部門・工事部門との連携で、安心・安全なご提案を。さらに倉庫部門や運輸部門と合わせて最適なサービスをご提供します。

### 移転事業

TRANS LOGISTICS



オフィス移転作業や特殊貨物の保管、物流加工業務を中心に、お客さまの細部に亘るご要望を輸配送業務と組み合わせ、高いクオリティーでサービスをご提供します。

物流・建設・移転、3つの事業の連携が可能にする、あらゆるご相談に対するソリューションのご提供を。

拓洋は、物流事業・建設事業・移転事業の3つの分野で、総合物流業ならではの取り組みにより、各事業の基盤強化・拡大を図るとともに、当社の強みである総合力・チームワークを、最大限に発揮することで、お客さまへのサービスのご提供、満足度の向上に取り組んでいます。

また、お客さまのニーズに合わせて、一般では困難な各種金融企業様の移転業務等、通常の物流業者にはない新しい機能にも積極的に取り組みます。

お客さまのあらゆるご相談に対するソリューションをご提供できるよう、常に向上を目指します。



こんなお悩みをお持ちのお客様は、ぜひご相談ください。

倉庫を貸したい

倉庫を借りたい

商品の管理してほしい

オフィスをリフォームしたい

# 物流事業

埼玉を中心とした関東地域の物流拠点として、不動産分野との  
タイアップなど独自の強みを活かす一貫した業務をご提供。

## 部門紹介

### 営業倉庫部門

物流に最適なポジショニングと  
最高のサービスをご提供します。



物流事業



### サブリース部門

総合物流会社としての視点を活かした  
最適物流施設のご提案を行います。

### 運輸部門

共同配送を中心に、  
首都圏全域を網羅する  
最適輸配ルートを確認します。



### 不動産部門

土地有効活用・企画建設等による、  
不動産の価値を最大化するお手伝いなら  
おまかせください。

物流事業本部は関東一円の物流拠点として、お客様へサービスのご提供、そして運送分野との取り組みによる、国際貨物から  
小ロット化した現代に融合した小売店への直送まで、共同配送という強みを生かした輸配送業務により、お客様の大切な  
商品をお届けしています。物流施設分野では、オーナー様の資産をコンサルティングし、一括借上げからテナントリーシング  
までマスターリース業務を行っており、不動産分野とタイアップし管理業務から仲介業務まで行っております。



## 物流拠点



#### 本社営業所

〒340-0831 埼玉県八潮市南後谷652-1  
TEL: 048-995-4178  
FAX: 048-995-3068



#### 北関東支店

〒349-1211 埼玉県加須市飯積435-1  
TEL: 0280-62-2928  
FAX: 0280-62-1540



#### 木曽根営業所

〒340-0815 埼玉県八潮市八潮1-19-12  
TEL: 048-995-2459  
FAX: 048-995-2477



#### 越谷営業所(SSK東日本流通センター)

〒343-0824 埼玉県越谷市流通団地2-3-1  
TEL: 048-990-5100  
FAX: 048-990-5101



#### 三郷営業所

〒341-0051 埼玉県三郷市天神1-64-1  
TEL: 048-953-5101  
FAX: 048-953-6699



#### 下妻営業所

〒304-0005 茨城県下妻市大字半谷字大口山  
550-2  
TEL: 0296-48-9800  
FAX: 0296-48-8977



#### 緑町デリバリーセンター

〒340-0808 埼玉県八潮市緑町1-14-12  
TEL: 048-998-0988  
FAX: 048-998-0987



#### 越谷第二営業所

〒343-0824 埼玉県越谷市流通団地2-3-10  
【運輸部】  
TEL: 048-961-6677 / FAX: 048-961-6670  
【業務部】  
TEL: 048-961-8174 / FAX: 048-961-8175



#### 大阪物流センター(SSK西日本流通センター)

〒583-0037 大阪府藤井寺市津堂4-435  
TEL: 072-936-1311  
FAX: 072-936-1312



#### 新座EC物流センター

〒352-0011 埼玉県新座市野火止6-17-12  
TEL: 048-487-7431  
FAX: 048-487-7432



#### 草加営業所

〒340-0013 埼玉県草加市松江5-4-1  
TEL: 048-934-5040  
FAX: 048-934-5063



#### 東松山営業所

〒355-0071 埼玉県東松山市新郷 540-1  
TEL: 0493-59-8655  
FAX: 0493-59-8757

保有倉庫の総床面積

管理物件棟数(累計)

拓洋の事業を支える  
信頼の数字です。



35万坪



延べ 650棟

2026年4月現在

## サブリース部門

倉庫をお探しの方へ、目的にぴったりの倉庫をお探しいたします。  
また現在ご利用になられていない土地や倉庫をお持ちの方へ、その資産の有効活用  
の方法をご提案させていただきます。

FEATURES  
特徴



延べ600棟を超える事業用サブリース  
運営で培ったテナントネットワーク。

当社では独自のネットワークを駆使し、最適な  
プランをご提供。資産を活かし、価値を最大化  
するための戦略サポートをいたします。



当社ならではの  
土地・建物の有効活用プラン。

仲介・管理・移転・建設等の総合物流業として  
の機能を併せ持つ当社ならではのワンストップ  
サービスをご提供いたします。



不動産代理・代行サポートも  
おまかせください！

不動産売買の価値決定に際しては、保有する  
データから適正な価値を判断。多数の実績  
の元に手続きの代理・代行を実施いたします。

## 施設管理サービス

知識と経験を活かした、一気通貫の施設管理サービス。

施設の維持管理のみならず、ニーズに沿った施設のリニューアルを行う「倉庫再生サービス」が特徴です。  
多数の倉庫管理の知識と経験をもつ当社だからこそ、借り手や市場の状況を分析し、最適なリニューアル  
プランをご提案させていただくことが可能です。  
また再生された施設は当社でマスターリースし、収益化させていただきます。

### 倉庫再生サービスの魅力

- 知識と経験に裏打ちされた技術
  - 管理棟数600棟の知識と経験を活かし、老朽化した倉庫のリニューアルから維持管理まで当社で対応。
  - マスターリースを行う当社だからこそ、ニーズに合ったリニューアルプランをご提案。
- 費用回収までが明確な再生を
  - 当社のマスターリースで再生した倉庫を収益化。施工後の不安のないリニューアル。

### リニューアル事例



## 倉庫保管サービス部門

最新機器導入や徹底した品質管理で、  
ご安心いただけるパートナーを目指します。

拓洋の倉庫では商品のお預かりだけでなく、お客さまのご要望に沿った  
さまざまな作業を行うサービスがございます。あらゆる商品にまつわる  
作業をトータルサポートさせていただきます。  
最新機器の導入など品質管理を徹底しているため、安心してご依頼ください。



商品流通のすべての工程をトータルサポート



### 入庫作業

外装検品、数量検品、ロット検品、鮮度検品  
(製造日・賞味期限)、カテゴリ別仕分け、  
パレット積み付けなどを行います。



### 保管・管理

品番管理、ロット管理、数量管理、入庫日管理、  
納入元別管理、入数管理、ロケーション  
管理、在庫報告などを行います。



### 出庫・流通加工

ケース・ピースピッキング、出荷検品、納品書  
発行、送り状発行、機械を用いたX線検査、  
手作業による値付作業などを行います。

## EC事業部門

EC・通販事業者さまの中核となり、  
お客様と時代に求められるEC物流を実現します。

EC事業部門では、検品・保管・在庫管理・梱包まで、ECサイトの物流全般を行って  
います。多様な機能が必要なEC物流業務ですが、お客様のご希望やお悩み  
をお伺いし、目的に沿った最善のサービスをご提案します。

### EC事業部門の特徴

- 封かん直前の商品を画像保存し、検品を徹底
- JANコードを活用・新規発行し、入庫時～発送まで正確な検品
- バーコードスキャンで、手配ミスのない送り状発行システム



経歴豊富なスタッフによる作業

画像検品システムによる作業の様子

## 運輸部門

共同配送を中心に、  
首都圏全域を網羅する最適輸配ルートの確立。

地元へ根差した企業として長年培ったネットワークを駆使して輸送のニーズに沿った  
車種をご用意し、あらゆる商品の配送に対応いたします。また、当社は関東圏の共同  
配送にも注力しています。豊富なピッキングスペース、人材の確保により、越谷共配セン  
ターを配送拠点として、共同配送を展開しています。



### 輸配送

モード別輸送手配・トレース管理・納品書回収  
など、輸配送に関する各種作業を行います。



公益社団法人全日本トラック  
協会が実施する貨物自動車運  
送事業安全性評価事業にて、  
一定の基準をクリアした事業  
所として認定を受けています。



環境に優しい車両の採用、運転品質  
向上のため全車両にドライブレコー  
ダーを装着。燃費向上とCO2の削減  
に努め、グリーン経営を取得し、更な  
る環境にやさしい運転を目指します。



Intertek  
ISO 9001:2015 認証取得  
<ISO 認証範囲>  
本社/総務部/物流事  
業本部(営業部/業務部  
/運輸部/本社営業所)

運転者職場環境良好  
度認証制度の認証を  
取得し、職場環境改善  
に向けた取り組みを  
行ってまいります。



一般財団法人日本情報経済  
社会推進協会(JIPDEC)より、  
個人情報情報を適切に取り扱  
う企業としてプライバシー  
マークを取得しています。

# 建設事業

物流施設から、商業施設や集合住宅まで、幅広い建設工事が可能。



## 建築

拓洋の総合力で  
ニーズに合った空間をご提供。

物流施設、事務所、住宅などの一般建築請負工事等、建築に関するあらゆる事をお任せください。移転やリニューアルなど手間のかかる工事も、物流事業と連携する事により、高いクオリティとコストパフォーマンスを実現いたします。

## インテリア

外装工事だけではなく、内装まで。  
トータルコーディネートをご案内。

住まいのインテリアや、オフィスファニチャーまで、空間設計も拓洋は請負います。建築工事だけではなく内装を含め、トータルでのコーディネートが可能です。ショールームの工事などの実績もございます。

## 建築部門

一般建築請負工事から、インテリアまで、  
建築に関するあらゆる事をお任せください。



建設 事業

## 部門紹介

SECTION

主に建築工事を請け負う「建築部門」と、建築設計を行う「設計部門」、施工を中心に行う「工事部門」の3部門が協力体制を敷いている為、急を要する営繕工事なども迅速な対応が可能で、新築や改修などの工事と併せ、お客様に安心と安全をご提供致します。更に、稼働中の物流施設の移転や大規模改修工事の際は、通常お客様が営業する上で大きな負担を伴いますが、倉庫部門と運輸部門と連携することにより、その負担を最小限にとどめることが可能です。

## 設計部門

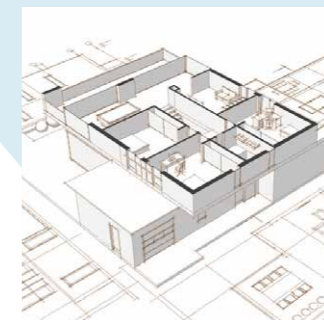
物流事業の目線を活かした  
物流特化型施設の設計はもちろん、  
住宅設計なども行います。



## 設計

専門性の高い知識と人材、高い技術力で、  
最適で安全な設計をご提案。

物流特化型施設の設計はもちろん、様々な施設を扱う実績や知識から、高い強度・耐震性・耐久性を考慮した安全な設計を行うことが可能です。またその高い専門性を、物流施設のみならず、オフィスや店舗設計にも活用し、ご提案を行います。



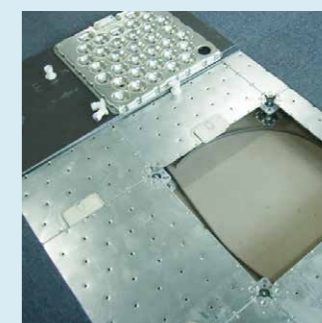
## 工事

総合物流業としての強みを活かした  
スピード感とコスト低減が魅力。

総合物流業としての強みを活かして、建築資材の保管、加工、  
配送、施工の一貫サービス体制を確立したことで、速さとコスト  
の低減を可能にしました。  
難しい工事こそが当社の得意分野です。

## 工事部門

オフィスの内外装や金物工事、  
住宅の建具・キッチンなどの工事が可能です。  
難しい工事こそが当社の得意分野です。



# 移転事業

お客様の細部に亘るご要望を輸配送業務と組み合わせ、コストパフォーマンスを極めた物流を目指しています。



SECTION

## 部門紹介

オフィス移転作業や特殊貨物の保管、物流加工業務を中心に、お客様の細部に亘るご要望を輸配送業務と組み合わせ、クオリティーの高いサービスを提供致します。各事業部と連携することで実現可能性を広げた拓洋の移転事業は、さまざまなお客さまのビジネスをサポートするパートナーとして、その成功と発展に寄り添います。



## 特殊加工

お客様の商品を安全に、丁寧に。  
他社では真似できない特殊業務が得意です。

当社は安心と安全をセットにした、検品・検針・X線によるレントゲン検品など、他社では真似のできない特殊な業務を得意としており、お客様の商品を安全な商品として流通させる業務が流通加工ではないかと考えております。商品に値札付けや品質ラベル付け、セット組作業など、付加価値をつける作業も行っております。

## 物流加工部門

お客様の商品に付加価値をつけてお届け。  
商品の安全性を高める  
高機能流通加工も可能です。



移転 事業

## オフィス移転部門

(レイアウト変更部門)

実績と経験を元に、お客様のご要望への解決策を新しいかたちでご提案します。



## オフィス移転

お客様の労務を軽減、効率のよい移転作業。特別な教育を受けた社員による作業で、セキュリティ対策も万全です。

個人宅の引越と違い、オフィスの移転にはさまざまな問題が発生します。業務を行いながら、効率よく且つお客様の要望を細かくフォローしなくてはなりません。当社のオフィス移転の方法なら、お客様の労務を軽減し、通常業務に専念しながら移転業務を行うことが可能になります。



## 倉庫・運送部門

お客様目線で物流の最適化を目指します。  
特殊な商品の保管や荷役、運送も得意です。



## 倉庫・運送

特殊専門部隊として、  
劇毒物・危険物・美術品なども  
確かにサポートします。

大きな物から小さな物まで何でも扱える事は勿論ですが、当社の移転事業チームの倉庫・運送部門は特殊な商品の保管や荷役、運送を得意とする特殊専門部隊になっております。今までの経験やノウハウを駆使して、お客様の商品を大切に扱わせて頂きます。



# MESSAGE



「モノ」を動かし、市場を動かす。

手元から世界へ、最適な接点を生み出す戦略パートナーとして。

創業より関東圏を中心に、

物流事業・建設事業・移転事業という3つのカテゴリーをスムーズに連携させながら、お客さまのニーズを具現化する物流システムでサポートを行ってまいりました。

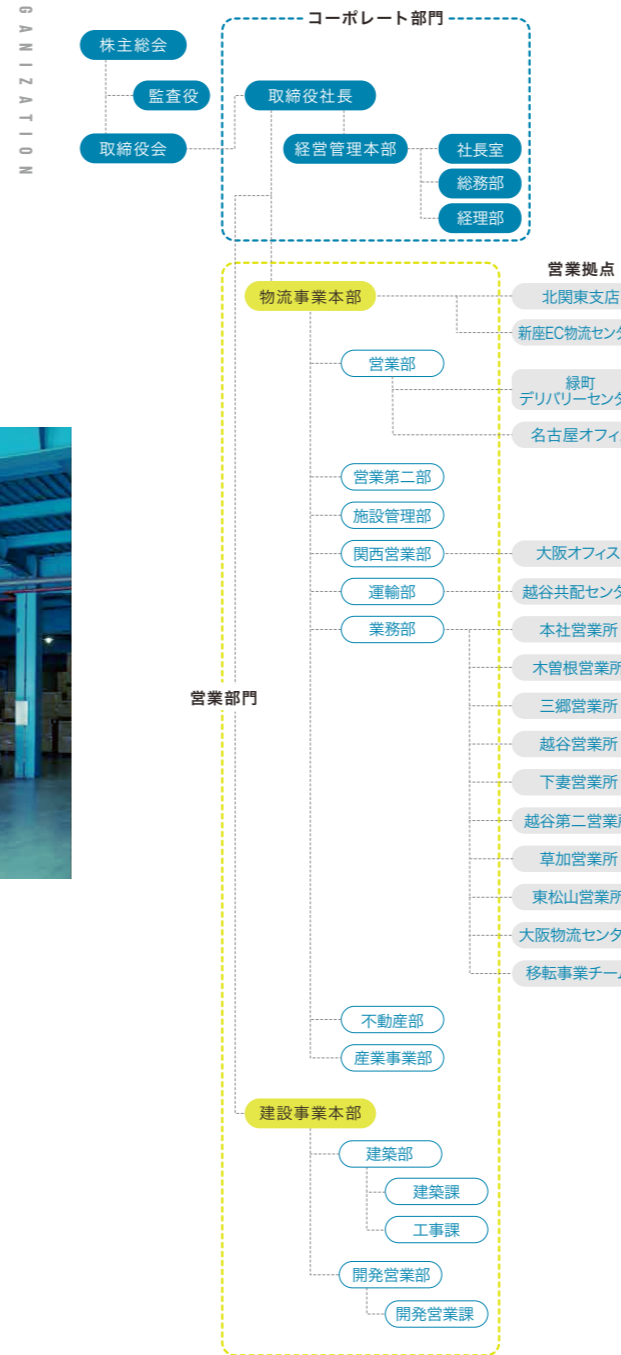
社内ではそのような体制を整えるため、すべてのスタッフが流動的に接続され行動できるよう、社員一人一人の自主性を重んじ、積極的で能動的な参加を促せる環境づくりを大切にしております。今後社会インフラとして、より重要度を増していくであろうこの物流業界において、常に品質を保ち信頼していただけるサービスをご提供し続けられるよう、風通しのよい企業風土を守りながら社員のスキルアップを図って参ります。

またあらゆるお客さまのご要望にお応えできるよう、自社サービスの改革・改善を継続的に、さらなる事業拡大に挑戦し、常に変わり続ける社会の先駆者として、最適なソリューションをご提供できる戦略的パートナーであり続けたいと思います。

代表取締役社長 鈴木 裕司



## 組織図



## 沿革

- 昭和48年 | 倉庫業を目的として会社設立 倉庫業認可、関運316番第126号
- 昭和50年 | 75東陸自2貨2第742号の免許を得て、運送事業を兼営
- 昭和51年 | 損害保険代理業を兼営 浮塚営業所を開設
- 昭和52年 | 宅地建物取引業者免許 埼玉県知事第7226号を得て、不動産業を兼営
- 昭和54年 | 草加、柳之宮、柏、足立各営業所開設
- 昭和55年 | 春日部、越谷営業所開設
- 昭和56年 | 自動車運送取扱事業登録 東陸自登第3102号免許を得る
- 昭和57年 | 木曾根営業所開設
- 昭和58年 | 東陸自2貨2第1056号により、区域拡張(東京都、千葉県)免許得る
- 昭和59年 | 関自貨2第872号により、区域拡張(首都圏)免許得る
- 昭和61年 | 館林支店(現北関東支店)開業
- 昭和62年 | 神奈川(綾瀬市)営業所、加須営業所開設
- 平成2年 | 東京支店、大曾根営業所開設
- 平成3年 | 拓洋倉庫運輸 株式会社を 株式会社 拓洋 に改称、本社新社屋落成建設業、埼玉県知事(般-3)第46028号許可を得、兼営 守谷、下妻、明和、深谷営業所開設
- 平成8年 | 建設業、建設大臣(般-8)第16705号許可を得る
- 平成9年 | 保税蔵置場 東京税関長間第32号許可を得、輸出入貨物取扱い開始
- 平成11年 | 産業廃棄物収集運搬業埼玉県知事指令東環第4354号を得、兼営
- 平成14年 | 川口・埼玉営業所開設
- 平成15年 | ISO9001 認証取得
- 平成16年 | 首都圏営業所、足立入谷営業所開設
- 平成18年 | 鈴木裕司 代表取締役社長に就任 越谷共配センター開設
- 平成19年 | 建設業、埼玉県知事(特-18)第61271号許可を得る 川口第二営業所(トランスロジ事業本部)新設 グリーン経営認証
- 平成23年 | 首都圏事務所移転
- 平成27年 | 年商100億円達成
- 平成28年 | 安全優良事業所(Gマーク)認定
- 平成30年 | 六本木オフィス開設 越谷営業所C棟竣工、営業開始 大阪センター開設 新三郷センター開設
- 令和元年 | 越谷共配第二センター開設 一級建築士事務所 埼玉県知事登録 第11512号を得る 大阪オフィス、名古屋オフィス、大阪物流センター開設
- 令和2年 | 越谷共配センター・越谷共配第二センター統合
- 令和3年 | 越谷共配センター・越谷共配第二センター Landport越谷へ移転 新座EC物流センター開設 経済産業省より、健康経営優良法人(中小規模法人部門)認定を受ける
- 令和4年 | 創業50年を迎える Pマーク取得 登録番号 第10440073(01)号
- 令和6年 | 宅地建物取引業 国土交通大臣に免許換え 国土交通大臣(1)第10762号
- 令和7年 | 草加営業所開設 トランスロジ事業本部を物流事業本部に統合 東松山営業所開設



# ABOUT US